

Podstawowe informacje



Dane techniczne projektu

Całkowita powierzchnia	81.10 m²
Powierzchnia użytkowa	74.46 m²
Powierzchnia zabudowy	121.19 m²
Powierzchnia dachu	180.75 m²
Kubatura	262.70 m³
Wymiary budynku	15.78 x 7.68 m
Kąt nachylenia	25°
Wysokość budynku	5.40 m
Wymiary działki	21.78 x 15.68 m

Opis projektu

Projekt Z72 GP jest wariantem projektu Z72 z dodanym z prawej strony garażem. Zaletą tego domu to niesamowita prostota formy, a poprzez połączenie różnych materiałów niepowtarzalny wygląd i charakter całej budowli. Ta propozycja to zarówno niewielkie koszty inwestycji jak i eksploatacji. Idealny dla niewielkiej rodziny lub jako dom wypoczynkowy.

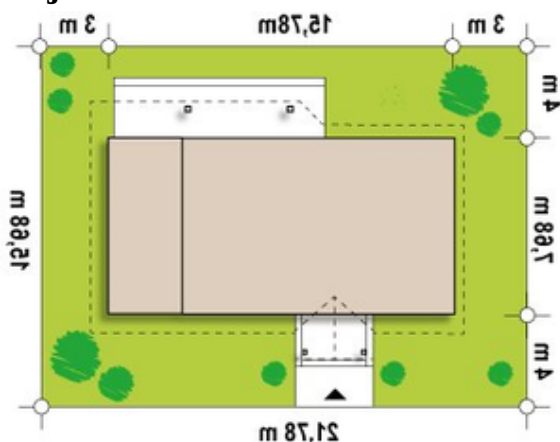
Wejście do domu przykryte daszkiem prowadzi do wygodnej sieni, w której mieszczą się duże i szafy wnękowe. Prostokątny hol stanowi centralny węzeł komunikacyjny domu. Otwarte wejście z holu prowadzi do części...

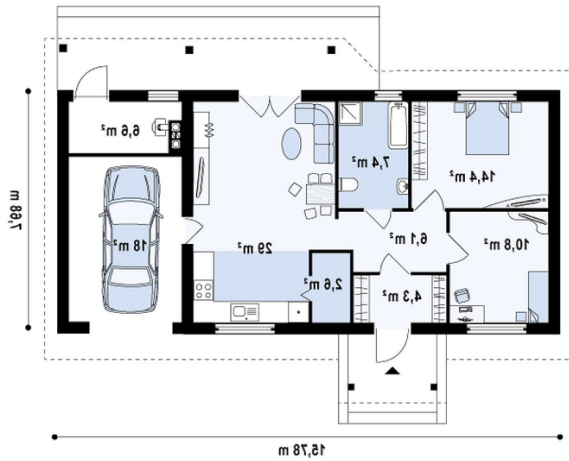


Elewacje



Sytuacje



Rzuty**Parter 81.10 m²**

Sie	4.30 m ²
Hol	6.00 m ²
Salonkuchnia	29.00 m ²
Spiarka	2.60 m ²
łazienka	7.40 m ²
Pokój	14.40 m ²
Pokój	10.80 m ²
Garaż	18.10 m ²
Garażpom. gosp.	6.60 m ²