

## Podstawowe informacje



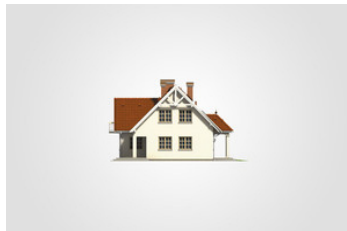
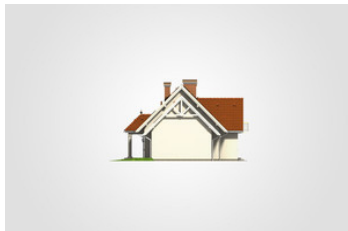
## Dane techniczne projektu

<b>Całkowita powierzchnia</b>	<b>270.75 m<sup>2</sup></b>
<b>Powierzchnia użytkowa</b>	<b>150.15 m<sup>2</sup></b>
<b>Powierzchnia zabudowy</b>	<b>138.50 m<sup>2</sup></b>
<b>Powierzchnia dachu</b>	<b>250.65 m<sup>2</sup></b>
<b>Kubatura</b>	<b>818.05 m<sup>3</sup></b>
<b>Wymiary budynku</b>	<b>14.95 x 12.25 m</b>
<b>Kąt nachylenia</b>	<b>45°</b>
<b>Wysokość budynku</b>	<b>8.54 m</b>
<b>Wymiary działki</b>	<b>21.95 x 20.25 m</b>

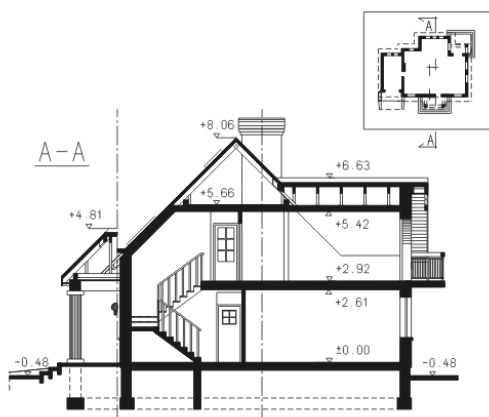
## Opis projektu

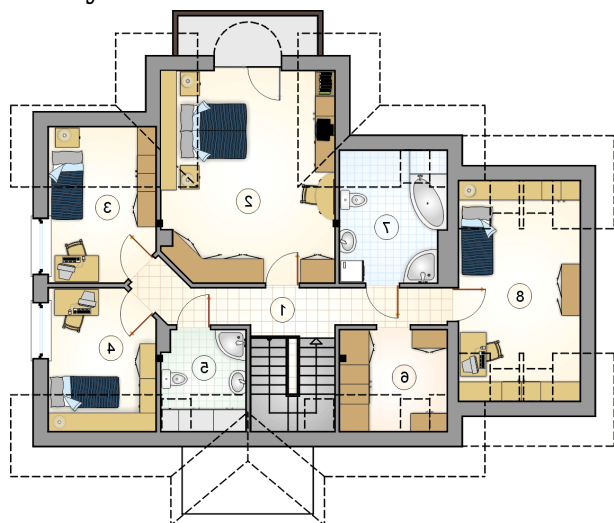
Dom parterowy z dwuspadowym dachem i poddaszem użytkowym, z garażem, wejściem z kolumnami i tarasem, z 4 sypialniami

## Elewacje

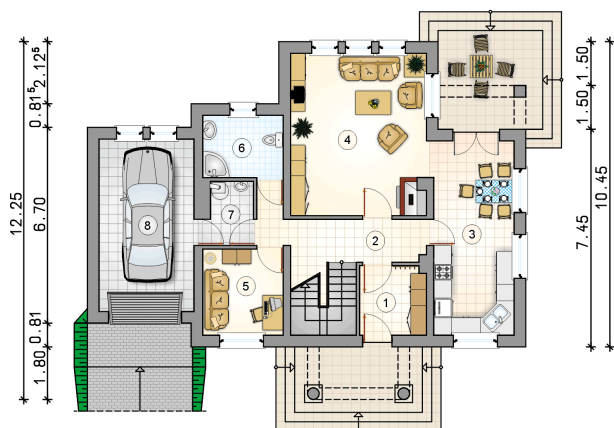
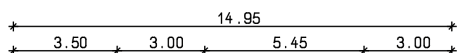


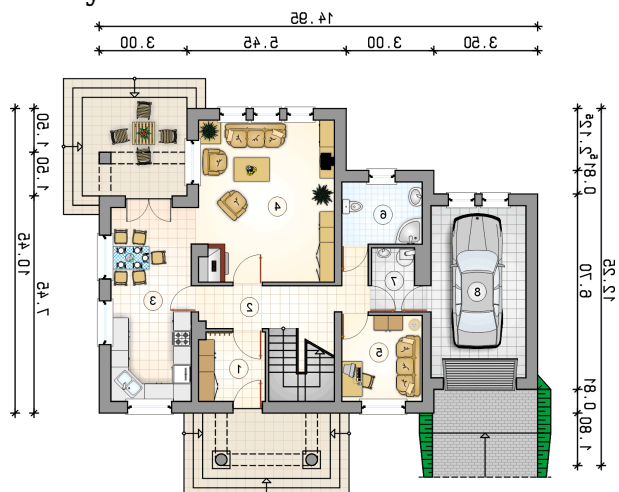
## Przekrój



**Rzuty**

**Parter 77.35 m<sup>2</sup>**

przedsiónek	5.35 m <sup>2</sup>
hall z komunikacją	10.30 m <sup>2</sup>
kuchnia z jadalnią	18.45 m <sup>2</sup>
pokój dzienny	25.85 m <sup>2</sup>
gabinet	8.10 m <sup>2</sup>
łazienka	5.85 m <sup>2</sup>
kotłownia	3.45 m <sup>2</sup>
garaż	18.90 m <sup>2</sup>



**Rzuty**

**Poddasze 72.80 m<sup>2</sup>**

hall z komunikacją	9.50 m <sup>2</sup>
pokój	20.25 m <sup>2</sup>
pokój	7.30 m <sup>2</sup>
pokój	8.15 m <sup>2</sup>
łazienka	4.05 m <sup>2</sup>
garderoba	5.30 m <sup>2</sup>
łazienka	7.30 m <sup>2</sup>
pokój	10.95 m <sup>2</sup>

