

## Podstawowe informacje



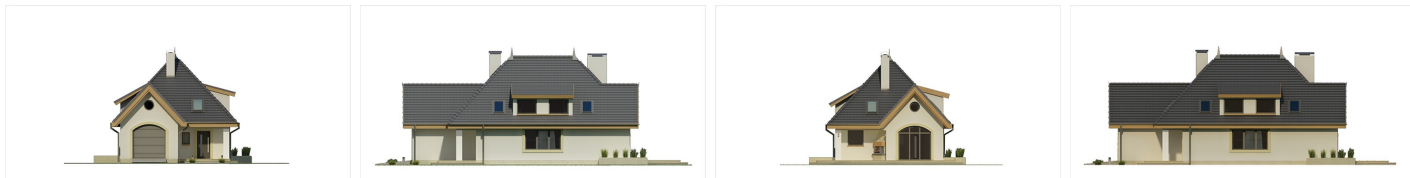
## Dane techniczne projektu

<b>Powierzchnia użytkowa</b>	<b>108.80 m<sup>2</sup></b>
<b>Powierzchnia zabudowy</b>	<b>96.60 m<sup>2</sup></b>
<b>Powierzchnia dachu</b>	<b>175.40 m<sup>2</sup></b>
<b>Kąt nachylenia</b>	<b>47°</b>
<b>Wysokość budynku</b>	<b>8.10 m</b>
<b>Wymiary działki</b>	<b>15.30 x 0 m</b>

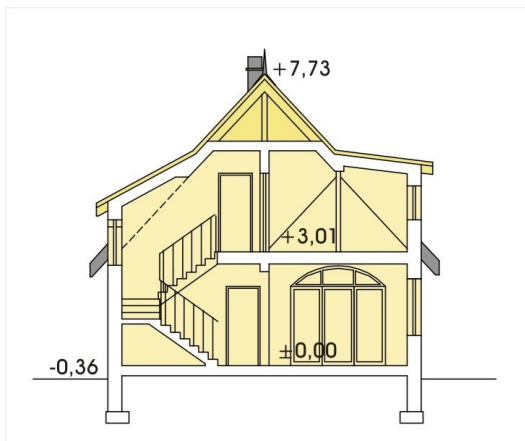
## Opis projektu

Nieduży, uroczy domek dla 4-osobowej rodziny. Mała szerokość pozwala umieścić dom na wąskiej działce. Parter to część dzienna i część gospodarcza. Poddasze to trzy sypialnie i łazienka z dostępem do stryżku. Projekt posiada wersję A - bez garażu, w którego miejscu powstał dodatkowy pokój powierzchni 10,3m<sup>2</sup>.

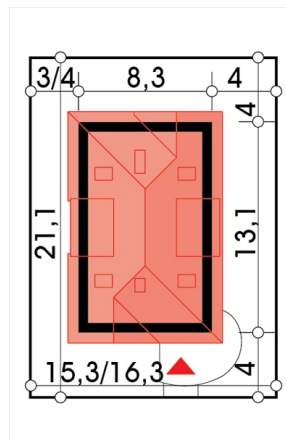
## Elewacje



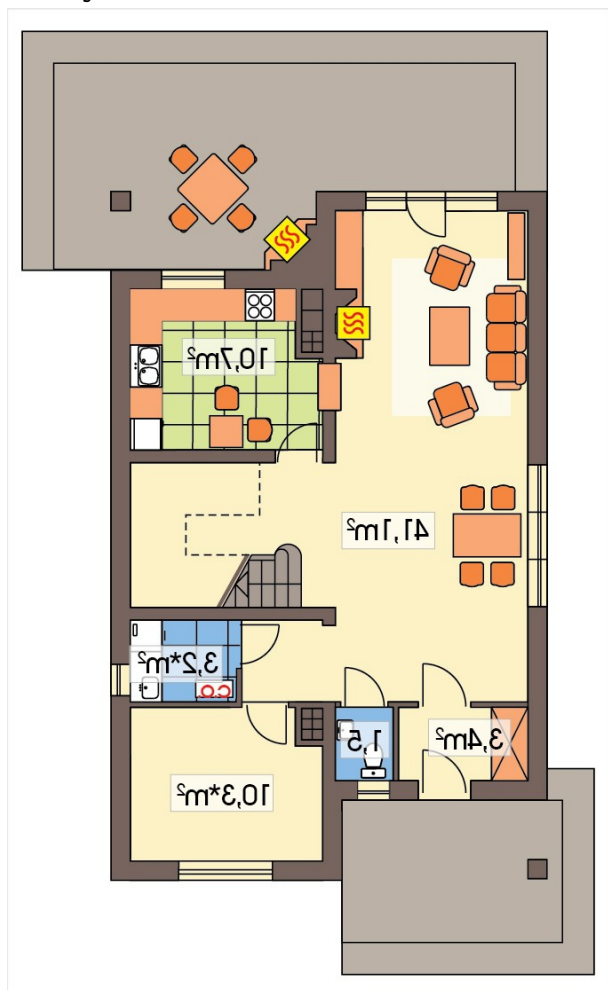
## Przekrój

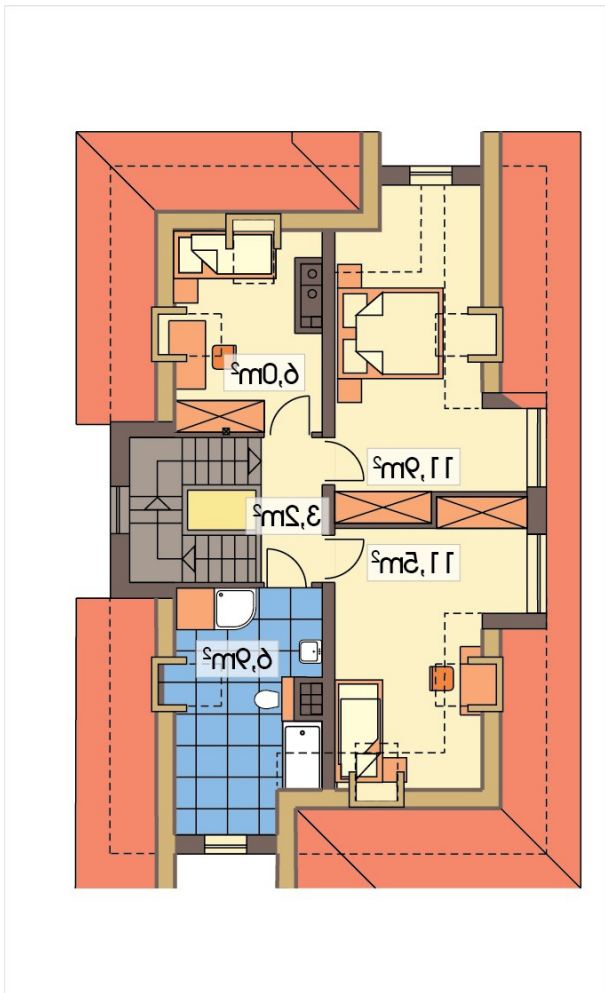


## Sytuacje



**Rzuty**





DOBRY DOM  
ul. Wrzesława Romańczuka 6, 35-302 Rzeszów  
+48 17 852 52 30  
08:00 - 16:00

waldemar.kowalski@grupadobrydom.pl  
Podane ceny nie stanowią oferty handlowej w rozumieniu art. 66 par. 1 Kodeksu Cywilnego