

Podstawowe informacje



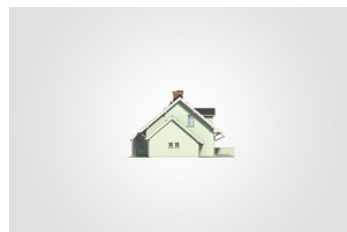
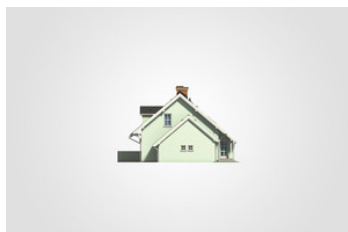
Dane techniczne projektu

| | |
|-------------------------------|-----------------------------|
| Całkowita powierzchnia | 183.80 m² |
| Powierzchnia użytkowa | 106 m² |
| Powierzchnia zabudowy | 105.60 m² |
| Powierzchnia dachu | 177 m² |
| Kubatura | 581.95 m³ |
| Wymiary budynku | 23.30 x 10.95 m |
| Kąt nachylenia | 40° |
| Wysokość budynku | 8.23 m |
| Wymiary działki | 31.30 x 18.95 m |

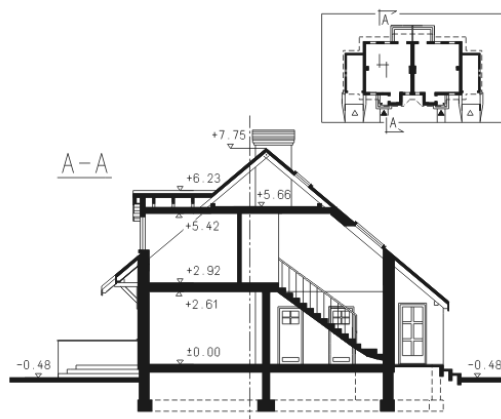
Opis projektu

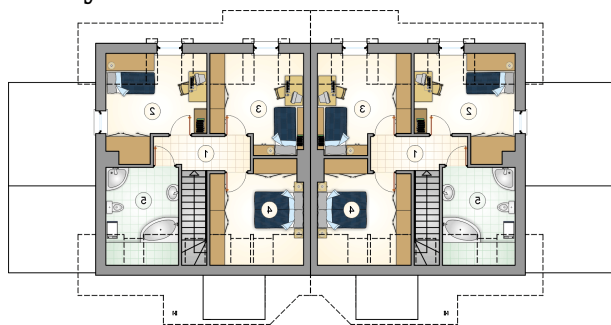
Dom bliźniaczy, parterowy z poddaszem użytkowym, z garażem w segmencie

Elewacje

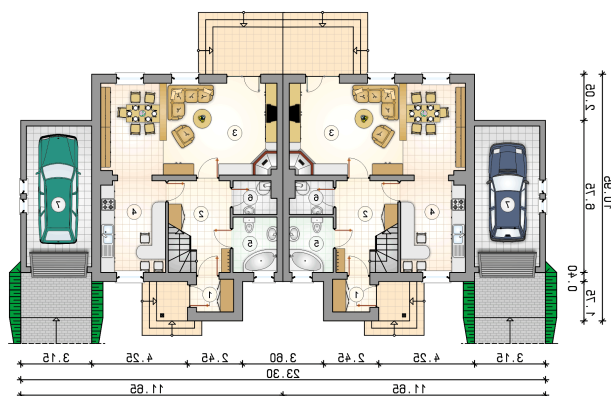


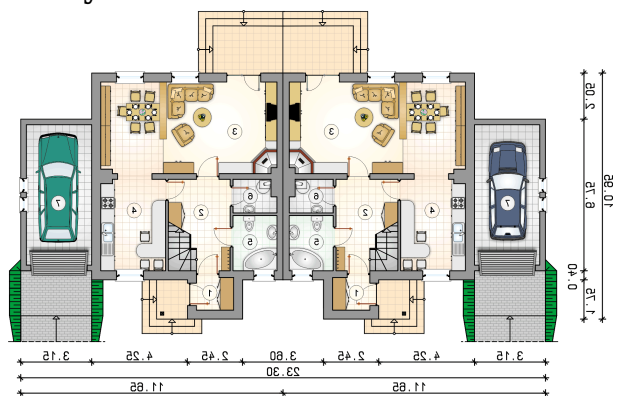
Przekrój



Rzuty

Parter 61.35 m²

| | |
|--------------------------|----------------------|
| przedsiónek | 2.40 m ² |
| hall z komunikacją | 8.25 m ² |
| pokój dzienny z jadalnią | 31.30 m ² |
| kuchnia | 11.85 m ² |
| łazienka | 4.80 m ² |
| kotłownia | 2.75 m ² |
| garaż | 18.15 m ² |



Rzuty

Poddasze 44.65 m²

hall z komunikacją

 4.90 m²

pokój

 11.15 m²

pokój

 10.30 m²

pokój

 10.30 m²

łazienka

 8.00 m²
