

Podstawowe informacje



Dane techniczne projektu

Całkowita powierzchnia	224.88 m²
Powierzchnia użytkowa	154.68 m²
Powierzchnia zabudowy	137.83 m²
Powierzchnia dachu	230 m²
Kubatura	954.91 m³
Wymiary budynku	16.25 x 9.75 m
Kąt nachylenia	42°
Wysokość budynku	8.89 m
Wymiary działki	24.25 x 17.75 m



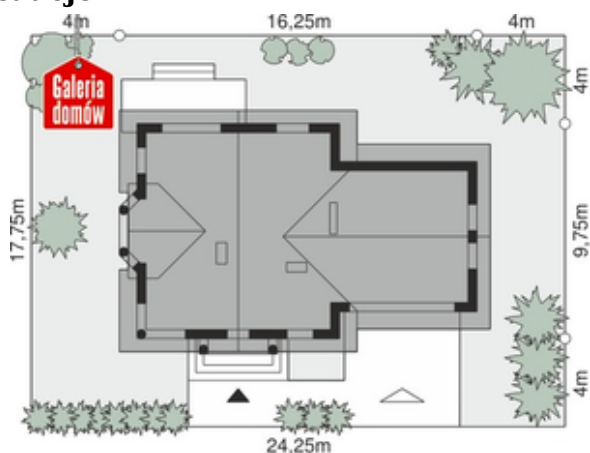
Opis projektu

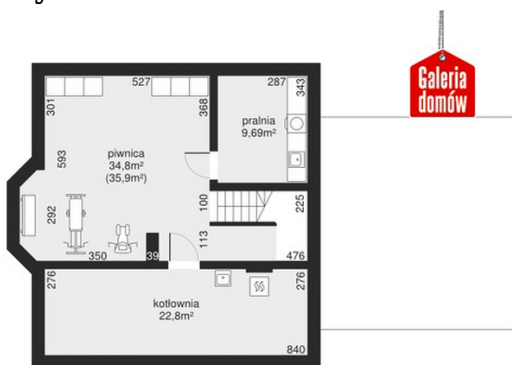
Dom przy Przyjaznej 11 jest podpiwniczonym wariantem projektu Dom przy Przyjaznej 8. Wprowadzenie podpiwniczenia wiąże się z uzyskaniem znacznej przestrzeni dodatkowej, która jest przeznaczona na kotłownię, pralnię z suszarnią oraz obszerne pomieszczenie gospodarcze. Zwiększa to w radykalny sposób możliwości związane z wykorzystaniem i przeznaczeniem dostępnych pomieszczeń. Zyskuje na tym wygoda i funkcjonalność kondygnacji nadziemnych. Projekt prezentowany jest w zmienionej, jasnej kolorystyce o wyraźnym rysunku elementów architektonicznych.

Elewacje

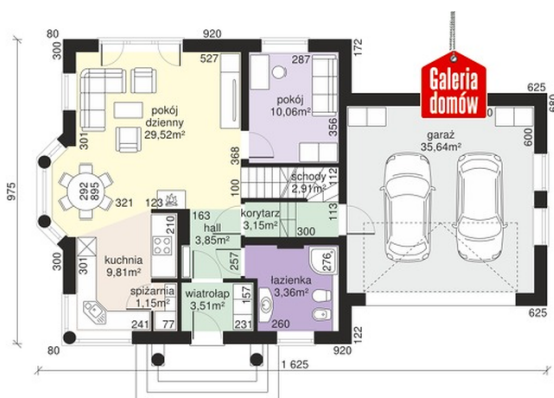


Sytuacje

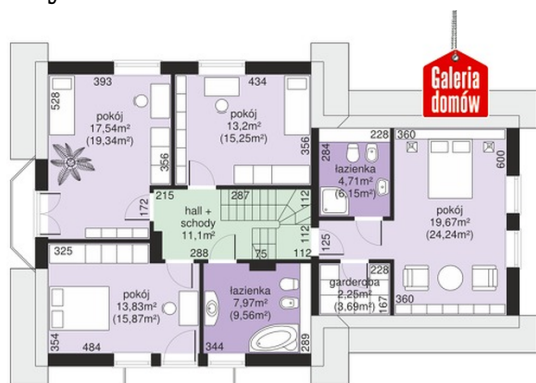


Rzuty

Piwnica 67.29 m²

Piwnica	34.80 m ²
Kotłownia	22.80 m ²
Pralnia	9.69 m ²


Parter 67.32 m²

wiatrołap	3.51 m ²
Sypialnia	1.15 m ²
Hall	3.85 m ²
łazienka	3.36 m ²
Korytarz	3.15 m ²
Schody	2.91 m ²
Garaż	35.64 m ²
Pokój	10.06 m ²
Pokój dzienny	29.52 m ²
Kuchnia	9.81 m ²

Rzuty

Poddasze 90.27 m²

Hall schody	11.10 m ²
łazienka	7.97 m ²
Garderoba	2.25 m ²
Pokój	19.67 m ²
łazienka	4.71 m ²
Pokój	13.20 m ²
Pokój	17.54 m ²
Pokój	13.83 m ²