

Podstawowe informacje



Dane techniczne projektu

Całkowita powierzchnia	84 m²
Powierzchnia użytkowa	83.84 m²
Powierzchnia zabudowy	135.79 m²
Powierzchnia dachu	197 m²
Kubatura	304.50 m³
Wymiary budynku	14.58 x 10.98 m
Kąt nachylenia	24°
Wysokość budynku	5.76 m
Wymiary działki	21.58 x 18.98 m

Opis projektu

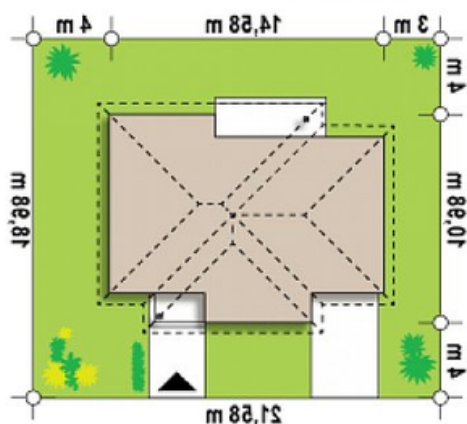
Ściany: gazobeton, ceramika, silikaty
Dach: dachówka, blachodachówka, blacha, gont
Strop: drewniany, więzary

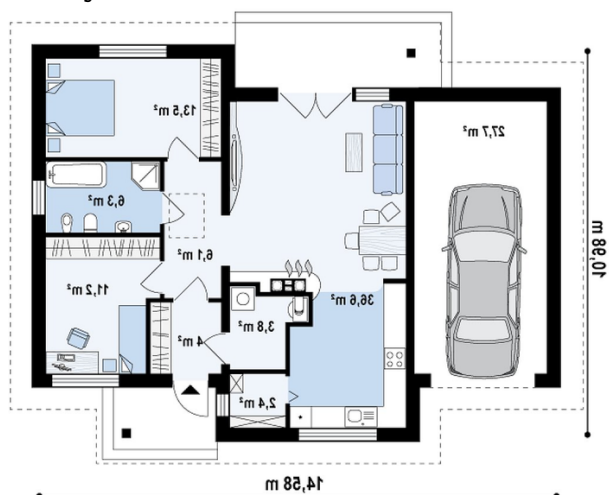


Elewacje



Sytuacje



Rzuty

Parter 84 m²

Sie	4.00 m ²
Hol	6.10 m ²
Salonkuchnia	36.60 m ²
Spiarka	2.40 m ²
Pom gosp	3.90 m ²
Pokój	11.20 m ²
Pokój	13.50 m ²
łazienka	6.30 m ²
Garaż	27.70 m ²