

Podstawowe informacje



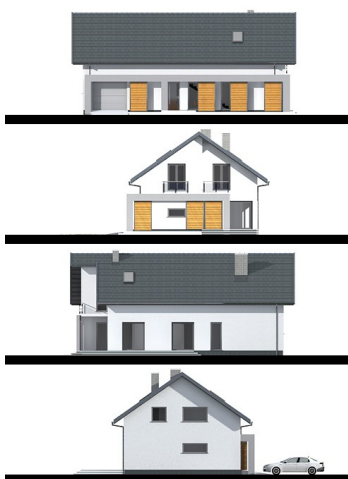
Dane techniczne projektu

Całkowita powierzchnia	108.44 m²
Powierzchnia użytkowa	171.40 m²
Powierzchnia zabudowy	138.30 m²
Kubatura	887 m³
Wymiary budynku	15.92 x 9.25 m
Kąt nachylenia	35°
Wysokość budynku	8.13 m
Wymiary działki	23.92 x 17.25 m

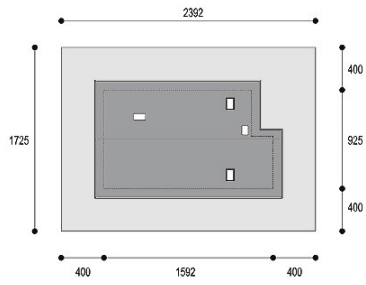
Opis projektu

Projekt domu Springfield to ciekawa propozycja dla osób posiadających szeroką działkę, co pozwala na dowolne jego usytuowanie względem stron świata. Dom charakteryzuje się prostą bryłą, więc jego realizacja nie pochłonie zbyt wielu środków finansowych. Na uwagę zasługuje ozdobny wykusz, nadający konstrukcji dodatkowego uroku. Projekt ma usytuowaną kalenicę równoległą do drogi, co jest ważne z punktu widzenia warunków zabudowy na danym terenie. Kierowany jest do Inwestorów posiadających działkę pozwalającą na realizację projektu w zabudowie wolnostojącej. A...

Elewacje



Sytuacje



Rzuty

