

Podstawowe informacje



Dane techniczne projektu

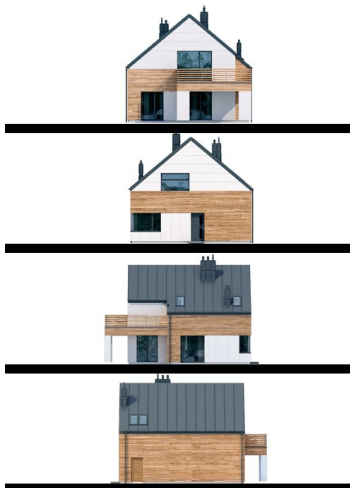
Całkowita powierzchnia	69.20 m²
Powierzchnia użytkowa	124.20 m²
Powierzchnia zabudowy	98.90 m²
Kubatura	642 m³
Wymiary budynku	10.55 x 10.03 m
Kąt nachylenia	40°
Wysokość budynku	8.54 m
Wymiary działki	18.55 x 18.03 m



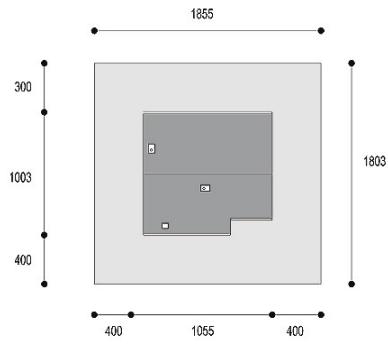
Opis projektu

Projekt domu Arklow 2 to idealna propozycja dla osób posiadających szeroką działkę, co umożliwi dowolne jego usytuowanie względem stron świata. Bryła budynku posiada formę typową, co znacznie ułatwia proces budowy. Projekt należy do kategorii domów z kalenicą skierowaną równoległą do drogi, co jest bardzo istotne, gdy wymagają tego warunki zabudowy. Jest przeznaczony do zabudowy wolnostojącej. Bryła budynku zwieńczona jest dachem dwuspadowym, dzięki czemu jest to tanie i proste rozwiązanie. Projekt został zaplanowany z myślą o działkach z wjazdem od południowej strony....

Elewacje



Sytuacje



DOBRY DOM
ul. Wrzesława Romańczuka 6, 35-302 Rzeszów
+48 17 852 52 30
08:00 - 16:00

waldemar.kowalski@grupadobrydom.pl
Podane ceny nie stanowią oferty handlowej w rozumieniu art. 66 par. 1 Kodeksu Cywilnego

Rzuty

