

Podstawowe informacje



Dane techniczne projektu

Powierzchnia użytkowa	158.45 m²
Powierzchnia zabudowy	156.94 m²
Kubatura	808 m³
Wymiary budynku	9.45 x 18.60 m
Kąt nachylenia	25°
Wysokość budynku	8.80 m
Wymiary działki	14.95 x 27.60 m

Opis projektu

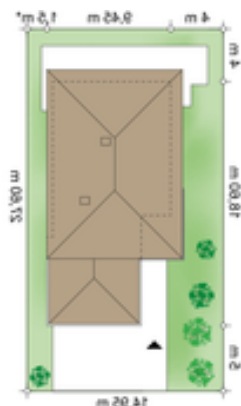
Projekt wygodnego, piętrowego domu "Samba II" z garażem dwustanowiskowym i piwnicą przeznaczony na wąską działkę - do 16 metrów. Mimo niewielkiej szerokości ma duży, dwustanowiskowy garaż z przejściem do domu. W projekcie przewidziano podpiwniczenie i zlokalizowaną tam kotłownię. Istnieje też możliwość rezygnacji z piwnicy i przeniesienia kotłowni do pomieszczenia gospodarczego na parterze.

Parter domu wita nas pojemnym i praktycznym przedsionkiem, z którego możemy dostać się do wnętrza mieszkalnego lub pomieszczenia gospodarczego i garażu. Duża ku...

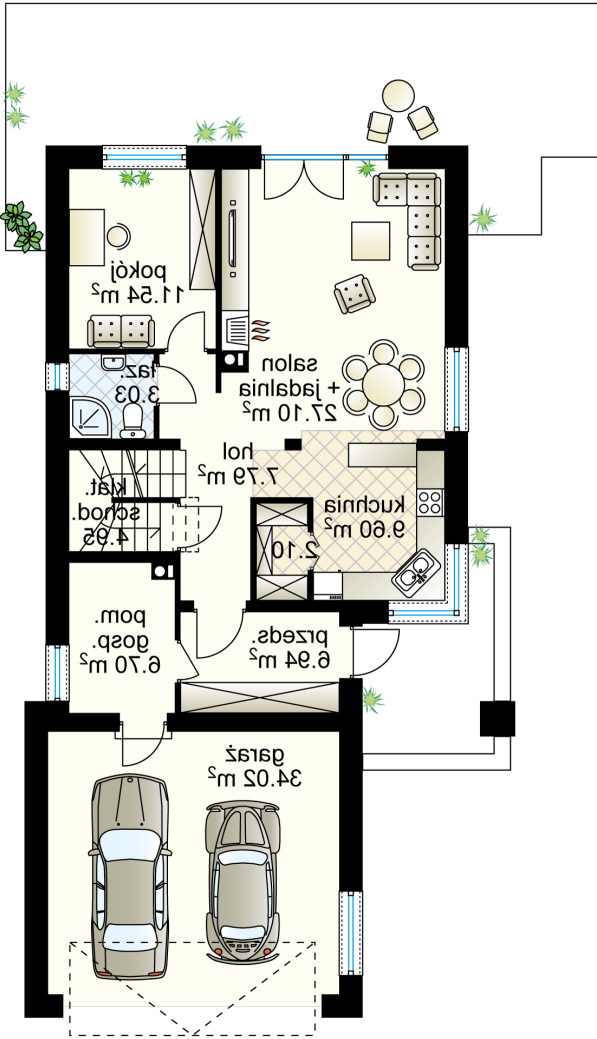
Elewacje

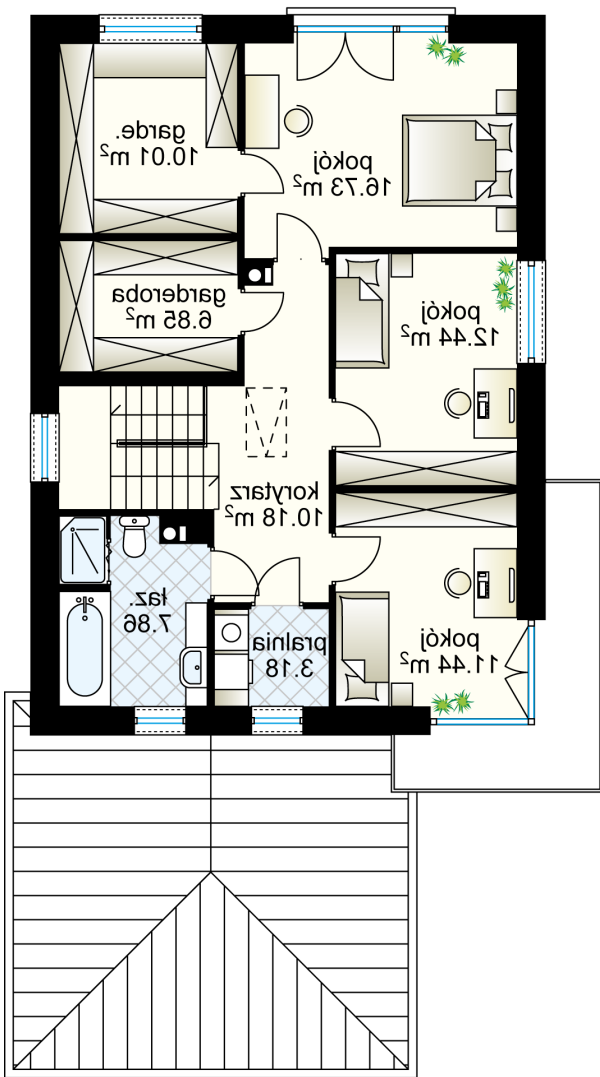


Sytuacje



Rzuty





DOBRY DOM
ul. Wrzesława Romańczuka 6, 35-302 Rzeszów
+48 17 852 52 30
08:00 - 16:00

waldemar.kowalski@grupadobrydom.pl
Podane ceny nie stanowią oferty handlowej w rozumieniu art. 66 par. 1 Kodeksu Cywilnego