

Podstawowe informacje



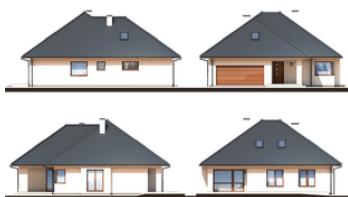
Dane techniczne projektu

Powierzchnia użytkowa	98.79 m ²
Powierzchnia zabudowy	172.75 m ²
Kubatura	525 m ³
Wymiary budynku	13.95 x 15.05 m
Kąt nachylenia	35°
Wysokość budynku	7.92 m
Wymiary działki	21.95 x 24.05 m

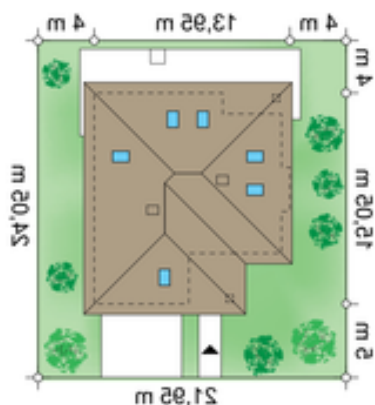
Opis projektu

Projekt małego, nowoczesnego, energooszczędnego domu parterowego "Bagatela III" z garażem dwustanowiskowym i dachem wielospadowym. Urokliwy, nowoczesny, emanujący świeżością projekt domu typu bungalow. Na niewielkiej powierzchni mieści się komfortowy apartament wraz z zapleczem technicznym. Główne wejście jest wyposażone w duży przedsionek z szafami wnękowymi i dostępem do garażu. Dalej obszerny hol. W holu umieszczono schody na poddasze.

Elewacje



Sytuacje



Rzuty
