

## Podstawowe informacje



## Dane techniczne projektu

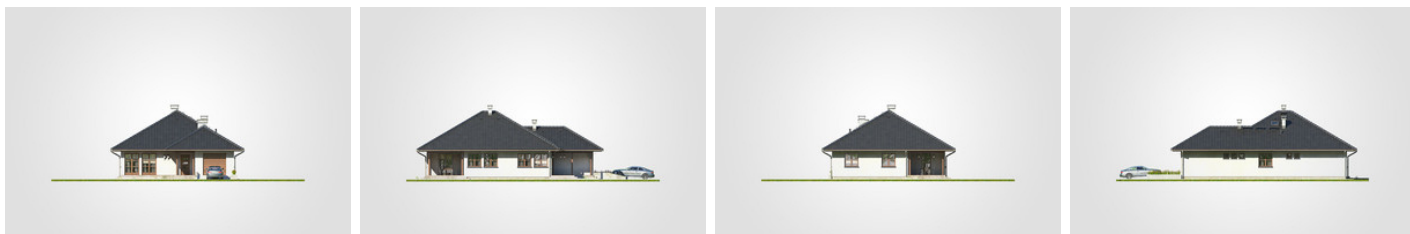
<b>Całkowita powierzchnia</b>	<b>190.45 m<sup>2</sup></b>
<b>Powierzchnia użytkowa</b>	<b>117.85 m<sup>2</sup></b>
<b>Powierzchnia zabudowy</b>	<b>190.45 m<sup>2</sup></b>
<b>Powierzchnia dachu</b>	<b>289.15 m<sup>2</sup></b>
<b>Kubatura</b>	<b>907.65 m<sup>3</sup></b>
<b>Wymiary budynku</b>	<b>12.20 x 17.95 m</b>
<b>Kąt nachylenia</b>	<b>30°</b>
<b>Wysokość budynku</b>	<b>7.40 m</b>
<b>Wymiary działki</b>	<b>20.20 x 25.95 m</b>



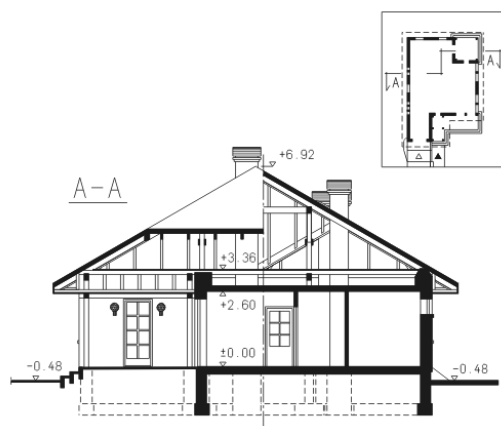
## Opis projektu

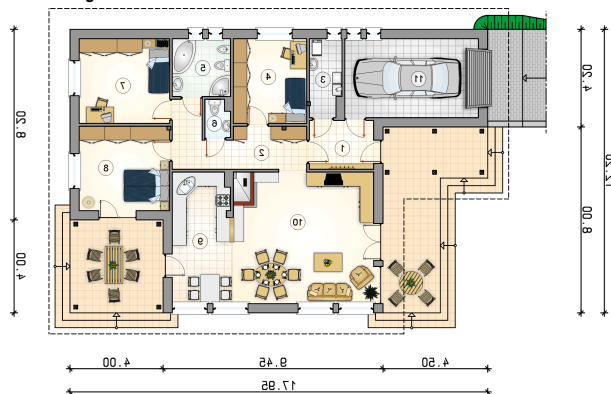
Dom parterowy z kopertowym dachem, 3 sypialniami, tarasem w podcieniu i garażem

## Elewacje



## Przekrój



**Rzuty**

**Parter 117.85 m<sup>2</sup>**

przedsionek	5.80 m <sup>2</sup>
pokój dzienny	34.20 m <sup>2</sup>
garaż	19.50 m <sup>2</sup>
hall	11.45 m <sup>2</sup>
kotłownia	4.50 m <sup>2</sup>
pokój	11.50 m <sup>2</sup>
łazienka	6.25 m <sup>2</sup>
w.c.	1.65 m <sup>2</sup>
pokój	14.15 m <sup>2</sup>
pokój	14.10 m <sup>2</sup>
kuchnia z jadalnią	14.25 m <sup>2</sup>

