

Podstawowe informacje



Dane techniczne projektu

Całkowita powierzchnia	213.15 m²
Powierzchnia użytkowa	115.85 m²
Powierzchnia zabudowy	92.70 m²
Powierzchnia dachu	205.64 m²
Kubatura	726.39 m³
Wymiary budynku	12.25 x 9 m
Kąt nachylenia	42°
Wysokość budynku	8.50 m
Wymiary działki	18.30 x 17 m



Opis projektu

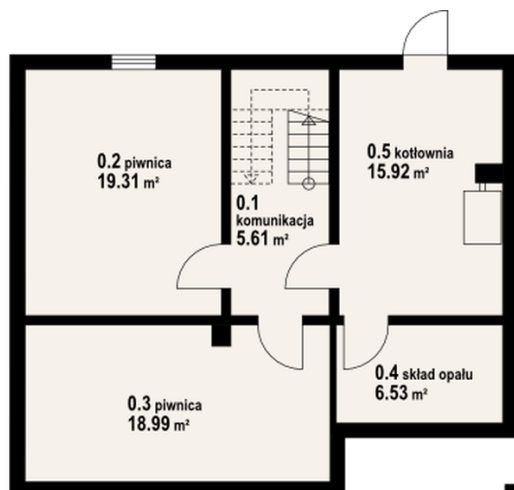
Dom w technologii szkieletowej. Pełne podpiwniczenie. Idealny na działkę ze spadkiem terenu. Na parterze duży salon z aneksem kuchennym, kominkiem, wyjściem na taras i schodami na poddasze, łazienka, wiatrołap i pomieszczenie gospodarcze. Na poddaszu trzy pokoje, łazienka i komunikacja. W piwnicach część gospodarcza (w tym kotłownia).

Elewacje



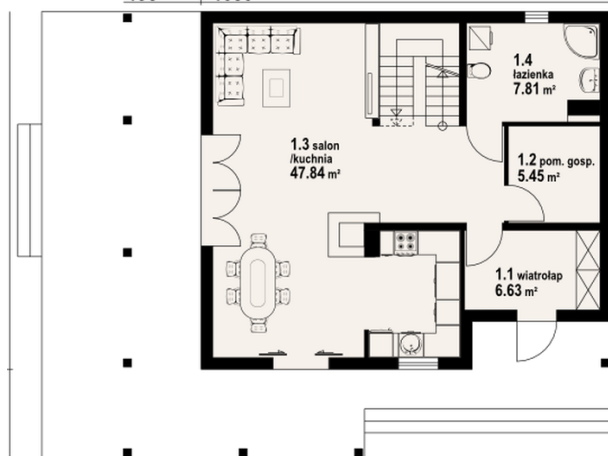
Sytuacje



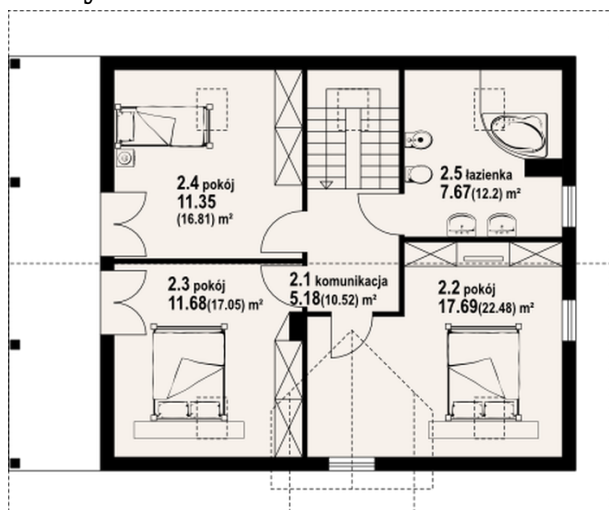
Rzuty

Piwnica 66.36 m²

komunikacja	5.61 m ²
piwnica	19.31 m ²
piwnica	18.99 m ²
skład opału	6.53 m ²
kotłownia	15.92 m ²

195 1030


Parter 67.73 m²

wiatrołap	6.63 m ²
pom. gosp.	5.45 m ²
kuchnia/ salon	47.84 m ²
łazienka	7.81 m ²

Rzuty**Poddasze 79.06 m²**

komunikacja	5.18 m ²
pokój	17.69 m ²
pokój	11.68 m ²
pokój	11.35 m ²
łazienka	7.67 m ²