

## Podstawowe informacje



## Dane techniczne projektu

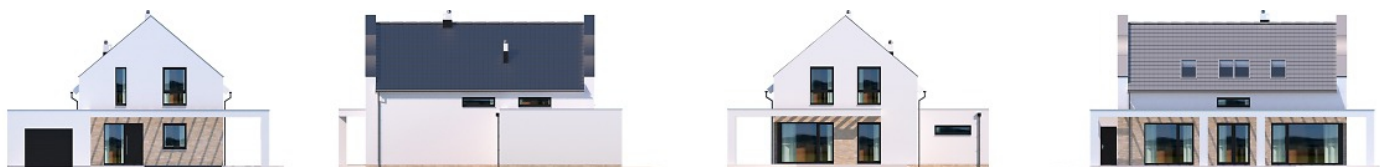
<b>Całkowita powierzchnia</b>	<b>142.52 m<sup>2</sup></b>
<b>Powierzchnia użytkowa</b>	<b>129.05 m<sup>2</sup></b>
<b>Powierzchnia zabudowy</b>	<b>124.64 m<sup>2</sup></b>
<b>Kubatura</b>	<b>722 m<sup>3</sup></b>
<b>Wymiary budynku</b>	<b>11.80 x 14 m</b>
<b>Kąt nachylenia</b>	<b>40°</b>
<b>Wysokość budynku</b>	<b>8.18 m</b>
<b>Wymiary działki</b>	<b>19 x 22 m</b>



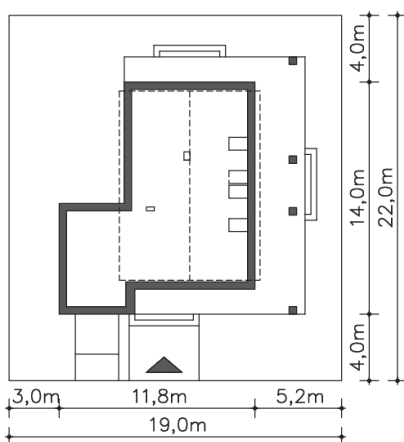
## Opis projektu

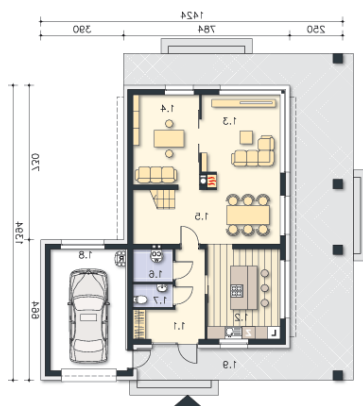
Energooszczędny dom z użytkowym poddaszem, który dzięki szczytowemu usytuowaniu wejścia, może być realizowany na wąskiej działce. Na parterze znajduje się duża kuchnia z centralnie usytuowaną wyspą i barkiem, salon z kominkiem, który dzięki rozsuwanym drzwiom można powiększyć w razie potrzeby o sąsiedni pokój, toaleta, kotłownia i jadalnia, nad którą zaprojektowano niewielką antresolę. Dzięki temu rozwiązanie wewnątrz stało się bardziej przestronne. Poddasze podzielono na trzy sypialnie, w tym jedną z własną garderobą i dużą, wspólną łazienką. Przy domu zlo...

## Elewacje



## Sytuacje



**Rzuty**

**Parter 73.60 m<sup>2</sup>**

Hall	8.70 m <sup>2</sup>
Kuchnia	14.63 m <sup>2</sup>
Pokój dzienny	25.23 m <sup>2</sup>
Pokój	13.27 m <sup>2</sup>
Komunikacja	6.76 m <sup>2</sup>
Co	2.93 m <sup>2</sup>
Wc	2.08 m <sup>2</sup>
Garaż	20.32 m <sup>2</sup>
Taras	66.83 m <sup>2</sup>


**Poddasze 68.92 m<sup>2</sup>**

Komunikacja	7.65 m <sup>2</sup>
łazienka	5.83 m <sup>2</sup>
Garderoba	3.86 m <sup>2</sup>
Pokój	12.30 m <sup>2</sup>
Pokój	11.20 m <sup>2</sup>
Pokój	10.82 m <sup>2</sup>
Schody	3.79 m <sup>2</sup>