

## Podstawowe informacje



## Dane techniczne projektu

<b>Całkowita powierzchnia</b>	<b>389.90 m<sup>2</sup></b>
<b>Powierzchnia użytkowa</b>	<b>158.45 m<sup>2</sup></b>
<b>Powierzchnia zabudowy</b>	<b>167.20 m<sup>2</sup></b>
<b>Powierzchnia dachu</b>	<b>258.60 m<sup>2</sup></b>
<b>Kubatura</b>	<b>997.50 m<sup>3</sup></b>
<b>Wymiary budynku</b>	<b>14.21 x 16.77 m</b>
<b>Kąt nachylenia</b>	<b>42°</b>
<b>Wysokość budynku</b>	<b>9.39 m</b>
<b>Wymiary działki</b>	<b>22.21 x 24.77 m</b>



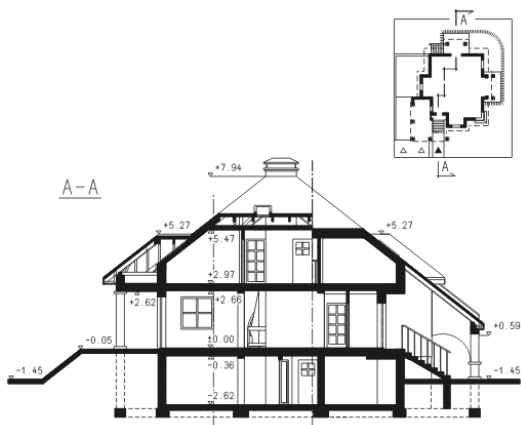
## Opis projektu

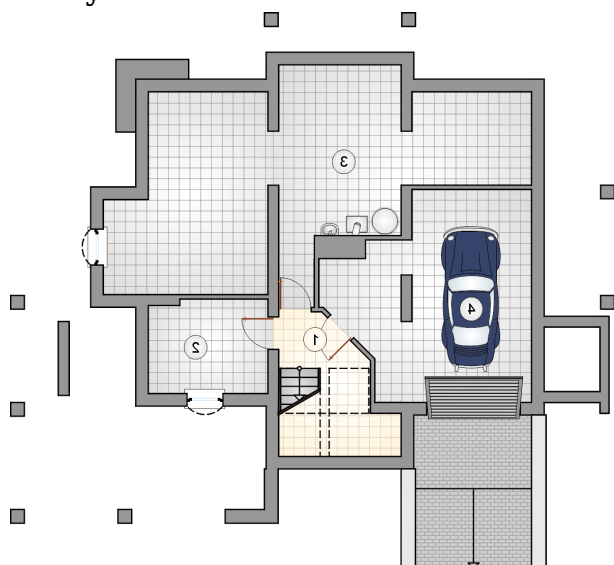
Przestronny i podpiwniczony parterowy dom z wielospadowym dachem i poddaszem użytkowym, z 4 sypialniami, garażem i wiatą

## Elewacje

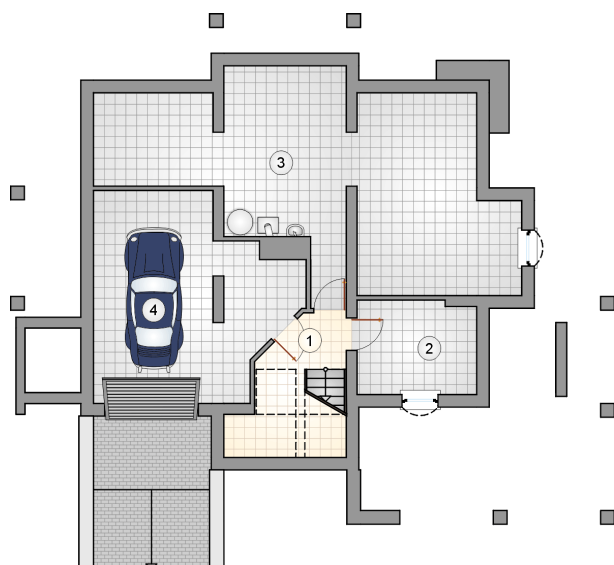


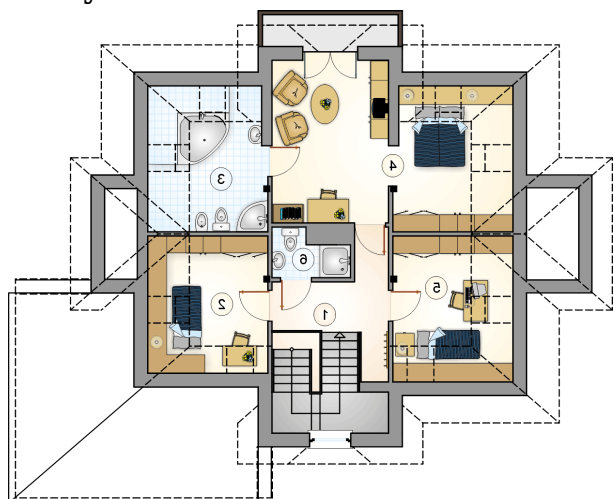
## Przekrój



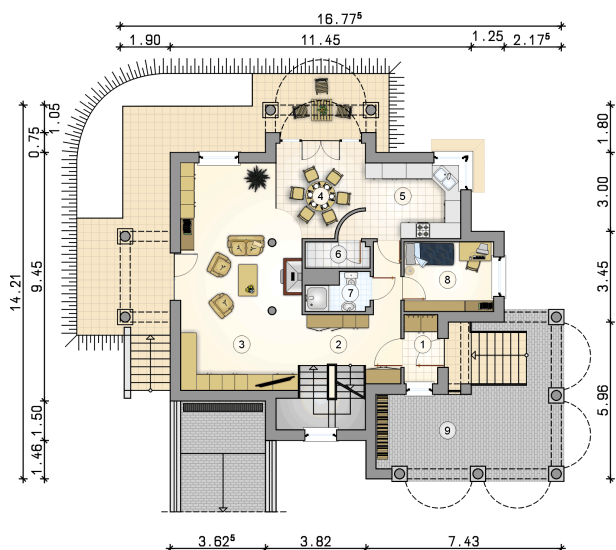
**Rzuty**

**Piwnica 63.80 m<sup>2</sup>**

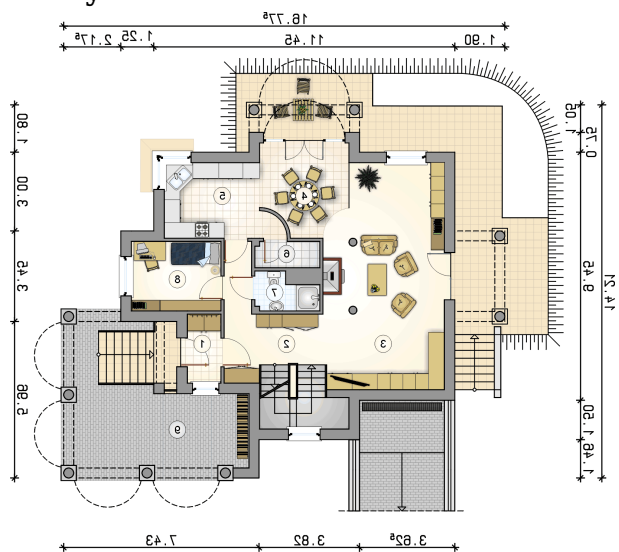
komunikacja	7.55 m <sup>2</sup>
piwnica	6.90 m <sup>2</sup>
kotłownia	49.35 m <sup>2</sup>
garaż	26.80 m <sup>2</sup>



**Rzuty**

**Parter 125.45 m<sup>2</sup>**

przedsionek	3.35 m <sup>2</sup>
hall ze schodami	18.80 m <sup>2</sup>
pokój dzienny	37.60 m <sup>2</sup>
jadalnia	10.40 m <sup>2</sup>
kuchnia	11.30 m <sup>2</sup>
spizarnia	2.45 m <sup>2</sup>
łazienka	3.05 m <sup>2</sup>
gabinet	9.00 m <sup>2</sup>
wiata garażowa	29.50 m <sup>2</sup>



**Rzuty**

**Poddasze 62.50 m<sup>2</sup>**

komunikacja	10.80 m <sup>2</sup>
pokój	8.25 m <sup>2</sup>
łazienka	8.10 m <sup>2</sup>
pokój	24.40 m <sup>2</sup>
pokój	8.25 m <sup>2</sup>
łazienka	2.70 m <sup>2</sup>

