

## Podstawowe informacje



## Dane techniczne projektu

<b>Całkowita powierzchnia</b>	<b>142.44 m<sup>2</sup></b>
<b>Powierzchnia użytkowa</b>	<b>112.40 m<sup>2</sup></b>
<b>Powierzchnia zabudowy</b>	<b>95 m<sup>2</sup></b>
<b>Powierzchnia dachu</b>	<b>145 m<sup>2</sup></b>
<b>Wymiary budynku</b>	<b>7.59 x 13.74 m</b>
<b>Kąt nachylenia</b>	<b>39°</b>
<b>Wysokość budynku</b>	<b>7.90 m</b>
<b>Wymiary działki</b>	<b>15.59 x 22.74 m</b>

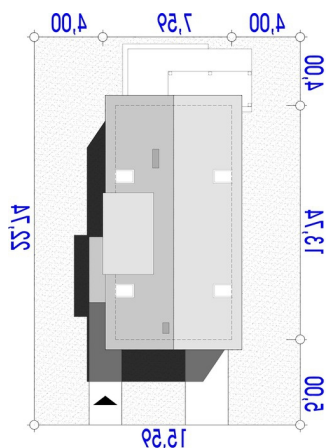
## Opis projektu

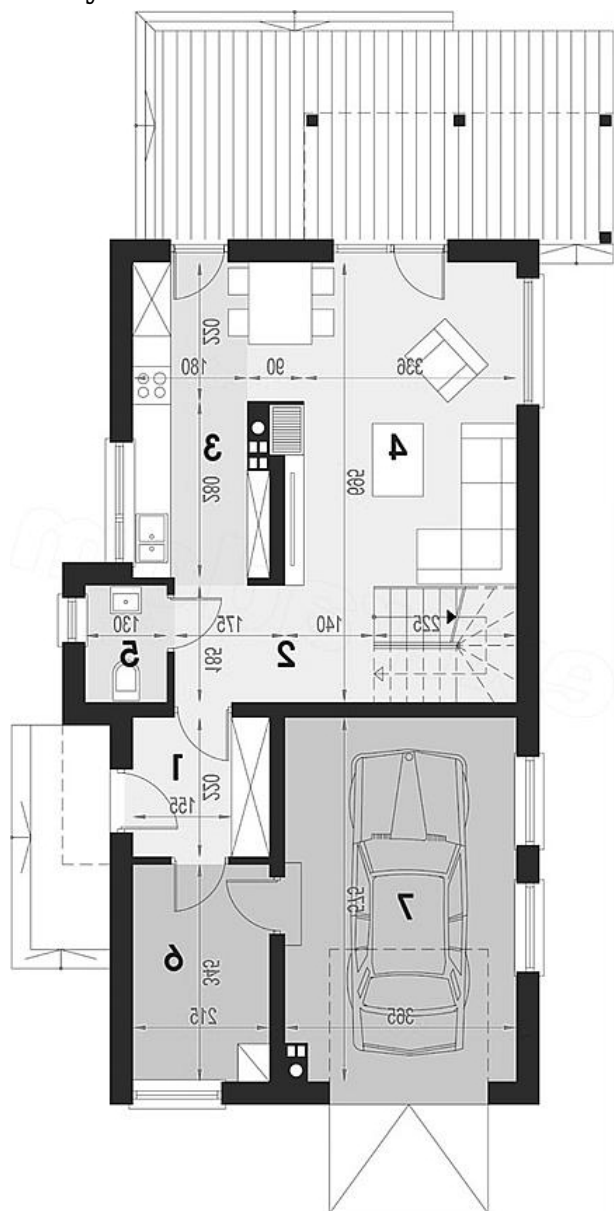
Średniej wielkości przytulny domek parterowy, niepodpiwniczony, z użytkowym poddaszem. Parter to przestronna strefa dzienna, jasny salon z kominkiem, jadalnia, kuchnia, hol, łazienka. Pomieszczenie co. przy garażu. Poddasze to trzy pokoje, łazienka oraz pom. gospodarcze bądź garderoba. Projekt dostępny w odbiciu lustrzanym.

## Elewacje

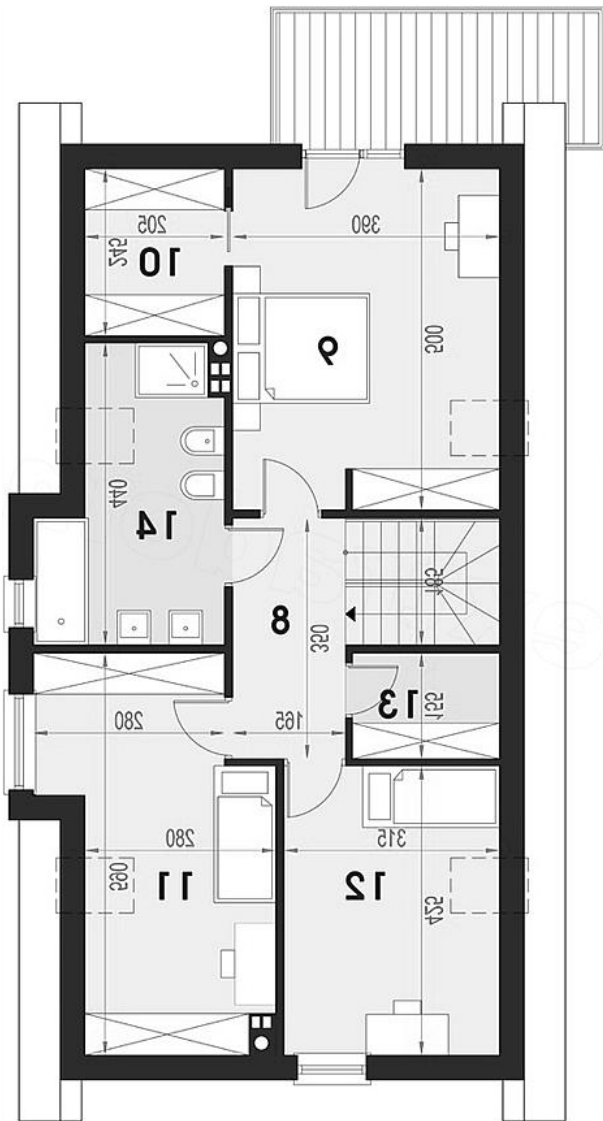


## Sytuacje



**Rzuty**

**Parter 74.73 m<sup>2</sup>**

Wiatrołap	4.76 m <sup>2</sup>
Hol/schody	10.10 m <sup>2</sup>
Kuchnia	9.13 m <sup>2</sup>
Salon/jadalnia	20.08 m <sup>2</sup>
WC	2.38 m <sup>2</sup>
Pom. gosp. / C.O.	7.42 m <sup>2</sup>
Garaż	20.86 m <sup>2</sup>



## Poddasze 67.71 m<sup>2</sup>

Hol	5.79 m <sup>2</sup>
Pokój	17.46 m <sup>2</sup>
Garderoba	4.04 m <sup>2</sup>
Pokój	15.02 m <sup>2</sup>
Pokój	11.70 m <sup>2</sup>
Pom.gosp./gard.	2.73 m <sup>2</sup>
Łazienka	9.21 m <sup>2</sup>