

Podstawowe informacje



Dane techniczne projektu

Całkowita powierzchnia	191.20 m²
Powierzchnia użytkowa	133.72 m²
Powierzchnia zabudowy	132 m²
Powierzchnia dachu	225 m²
Wymiary budynku	11.04 x 13.73 m
Kąt nachylenia	37°
Wysokość budynku	7.95 m
Wymiary działki	19.04 x 22.73 m

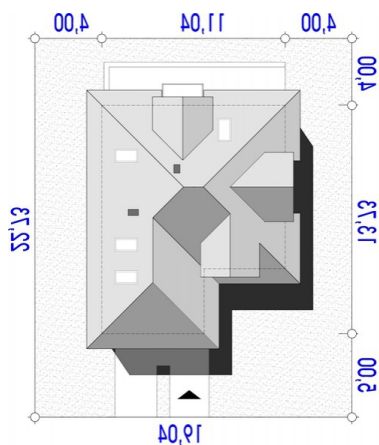
Opis projektu

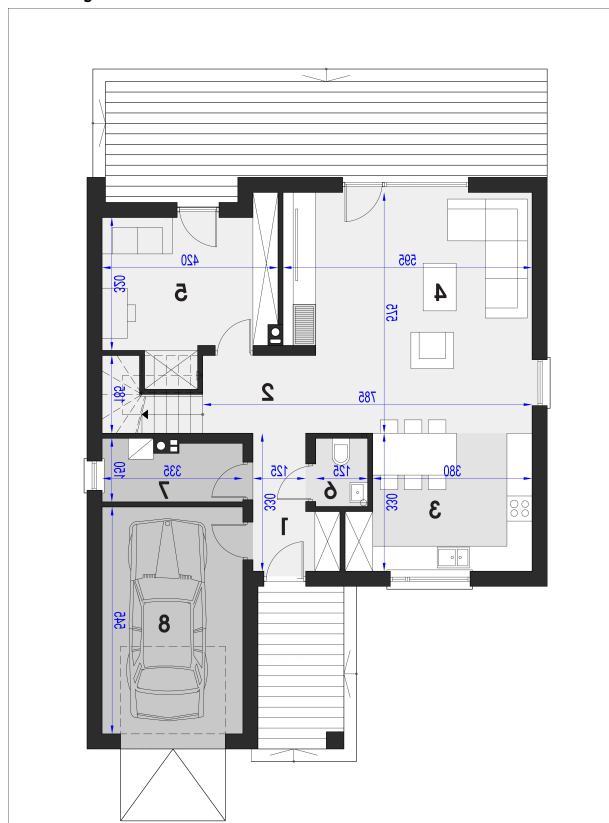
Średniej wielkości przytulny domek parterowy, niepodpiwniczony, z użytkowym poddaszem. Parter to przestronna strefa dzienna, jasny salon z kominkiem, jadalnia, kuchnia, hol, łazienka, pokój gościnny/gabinet. Pomieszczenie co. przy garażu. Poddasze to trzy pokoje, łazienka oraz pom. gospodarcze bądź stryżek. Projekt dostępny w odbiciu lustrzanym.

Elewacje

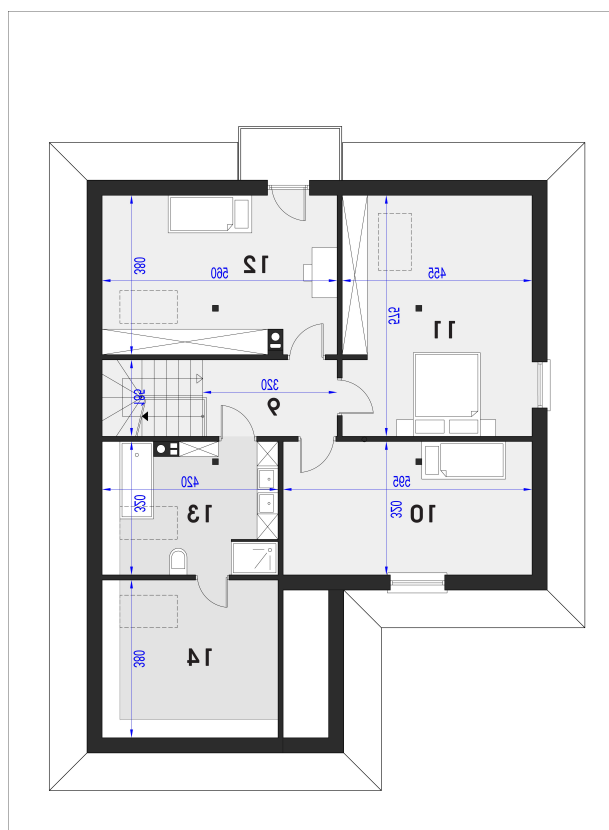


Sytuacje



Rzuty

Parter 95.98 m²

Hol 1	5.32 m ²
Hol 2	5.01 m ²
Kuchnia/jadalnia	13.49 m ²
Salon	32.67 m ²
Pokój	14.53 m ²
WC	2.02 m ²
Pom. gosp./C.O.	4.71 m ²
Garaż	18.23 m ²


Poddasze 95.22 m²

Hol	5.87 m ²
Pokój	11.22 m ²
Pokój	16.92 m ²
Pokój	12.59 m ²
Łazienka	9.03 m ²
Pom. gosp.	5.05 m ²