

Podstawowe informacje



Dane techniczne projektu

Całkowita powierzchnia	195.40 m²
Powierzchnia użytkowa	92.50 m²
Powierzchnia zabudowy	97.70 m²
Powierzchnia dachu	149.50 m²
Kubatura	379 m³
Wymiary budynku	9.70 x 10.30 m
Kąt nachylenia	35°
Wysokość budynku	8 m
Wymiary działki	17.70 x 18.30 m



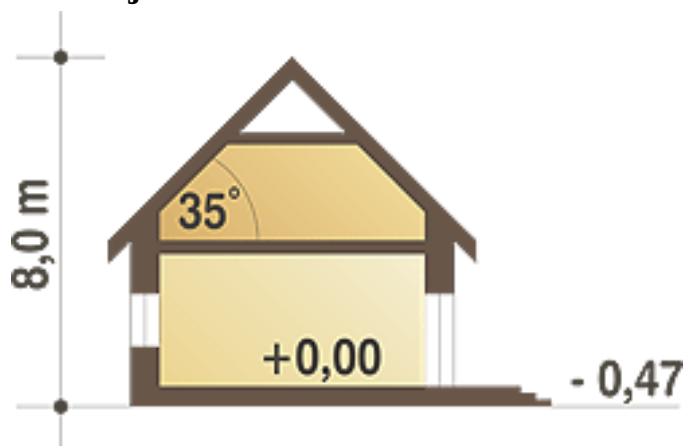
Opis projektu

Jarząbek to mały domek dedykowany 3-4 osobowej rodzinie. Zaprojektowany z myślą o ekonomicznej budowie i użytkowaniu. Parter zawiera w sobie salon z kuchnią (niewielka spiżarnia przy kuchni), pokój gościnny, wiatrołap, hol, łazienkę z natryskiem, garderobę pod schodami oraz garaż i kotłownię na paliwo stałe. Na poddasze prowadzą wygodne schody. Poddasze mieści w sobie sporą łazienkę oraz trzy sypialnie i garderobę. Architektura Jarząbka łączy w sobie elementy tradycyjne i nowoczesne.

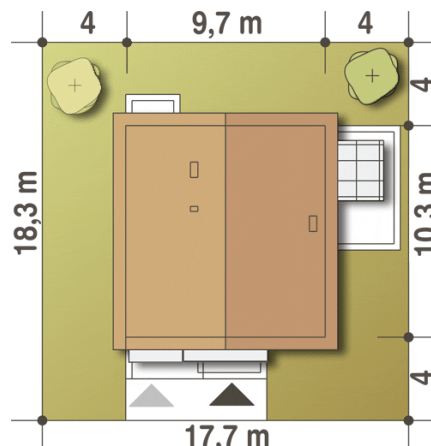
Elewacje

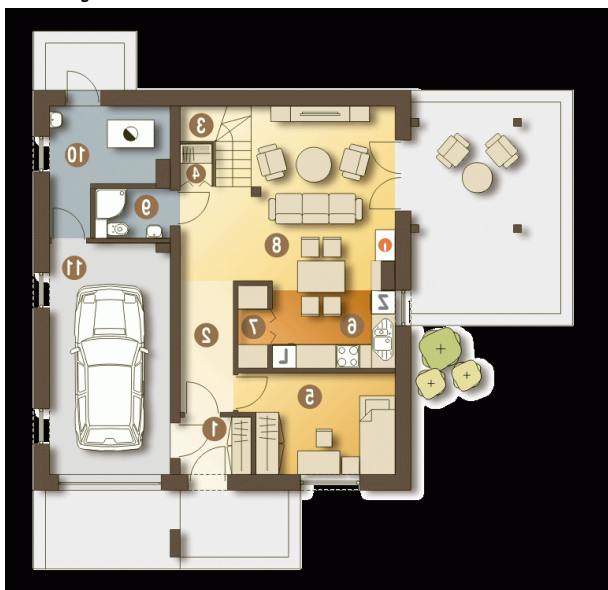


Przekrój



Sytuacje



Rzuty

Parter 75.50 m²

Wiatrołap	2.50 m ²
Pom. tech.+CO*	6.90 m ²
Garaż*	17.50 m ²
Hol	8.60 m ²
Schody	3.80 m ²
Garderoba	1.00 m ²
Pokój	9.40 m ²
Kuchnia	5.60 m ²
Spizarnia	1.60 m ²
Salon	16.20 m ²
Łazienka	2.40 m ²


Piętro 61.90 m²

Przedpokój	6.60 m ²
Sypialnia	8.60 m ²
Sypialnia	8.30 m ²
Sypialnia	12.60 m ²
Garderoba (strych)*	2.20 m ²
Łazienka	5.30 m ²