

## Podstawowe informacje



## Dane techniczne projektu

<b>Całkowita powierzchnia</b>	<b>124.05 m<sup>2</sup></b>
<b>Powierzchnia użytkowa</b>	<b>114 m<sup>2</sup></b>
<b>Powierzchnia zabudowy</b>	<b>92.74 m<sup>2</sup></b>
<b>Powierzchnia dachu</b>	<b>160.72 m<sup>2</sup></b>
<b>Kubatura</b>	<b>539.34 m<sup>3</sup></b>
<b>Wymiary budynku</b>	<b>9.60 x 9.60 m</b>
<b>Kąt nachylenia</b>	<b>40°</b>
<b>Wysokość budynku</b>	<b>8.35 m</b>
<b>Wymiary działki</b>	<b>16.60 x 17.60 m</b>



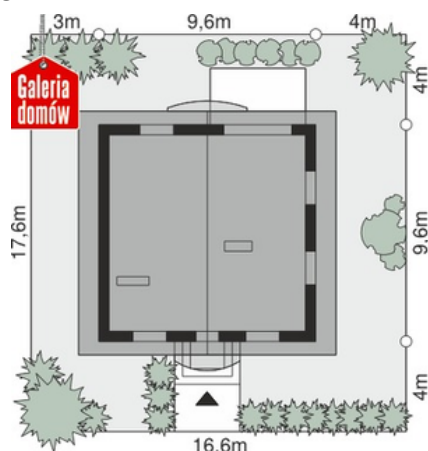
## Opis projektu

Projekt Dom przy Cyprysowej 12 K jest wariantem sprawdzonego projektu Dom przy Cyprysowej 12. Charakterystyczne cechy wyglądu zewnętrznego nadają budynkowi przyjazny charakter. Wnętrze swoim układem nawiązuje bezpośrednio do programu użytkowego zastosowanego w Domu przy Cyprysowej 12. Modyfikacje dotyczą głównie proporcji pomieszczeń oraz ich wielkości i kształtu. Zmiana dotyczy także wybranych parametrów funkcjonalności. Na uwagę zasługuje powiększona kotłownia, duża szafa w wiatrołapie, a także nieco inaczej zorganizowana strefa pobytu dziennego.

## Elewacje



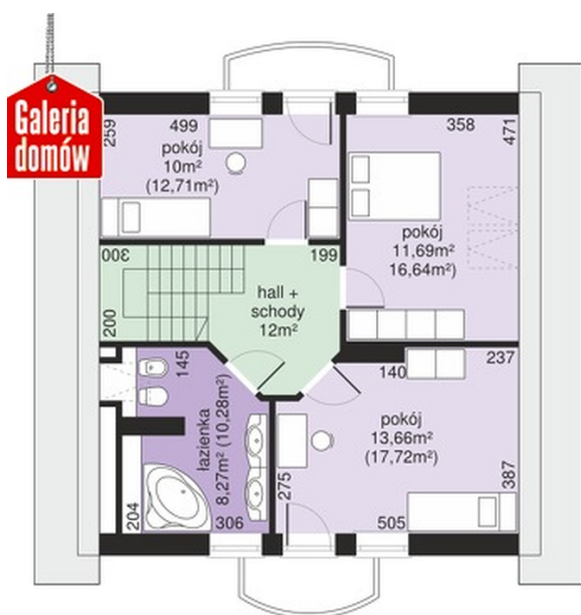
## Sytuacje



**Rzuty**

**Parter 68.43 m<sup>2</sup>**

wiatrołap	4.20 m <sup>2</sup>
hall	4.85 m <sup>2</sup>
kuchnia	11.58 m <sup>2</sup>
pokój dzienny	23.03 m <sup>2</sup>
pokój	11.05 m <sup>2</sup>
pralnia	2.53 m <sup>2</sup>
łazienka	3.67 m <sup>2</sup>
kotłownia	7.52 m <sup>2</sup>


**Poddasze 55.62 m<sup>2</sup>**

hall schody	12.00 m <sup>2</sup>
łazienka	8.27 m <sup>2</sup>
pokój	13.66 m <sup>2</sup>
pokój	11.69 m <sup>2</sup>
pokój	10.00 m <sup>2</sup>