

## Podstawowe informacje



## Dane techniczne projektu

|                               |                             |
|-------------------------------|-----------------------------|
| <b>Całkowita powierzchnia</b> | <b>151.61 m<sup>2</sup></b> |
| <b>Powierzchnia użytkowa</b>  | <b>144.25 m<sup>2</sup></b> |
| <b>Powierzchnia zabudowy</b>  | <b>132.18 m<sup>2</sup></b> |
| <b>Powierzchnia dachu</b>     | <b>222.80 m<sup>2</sup></b> |
| <b>Kubatura</b>               | <b>748.37 m<sup>3</sup></b> |
| <b>Wymiary budynku</b>        | <b>16.05 x 9.50 m</b>       |
| <b>Kąt nachylenia</b>         | <b>40°</b>                  |
| <b>Wysokość budynku</b>       | <b>8.29 m</b>               |
| <b>Wymiary działki</b>        | <b>24.05 x 17.50 m</b>      |



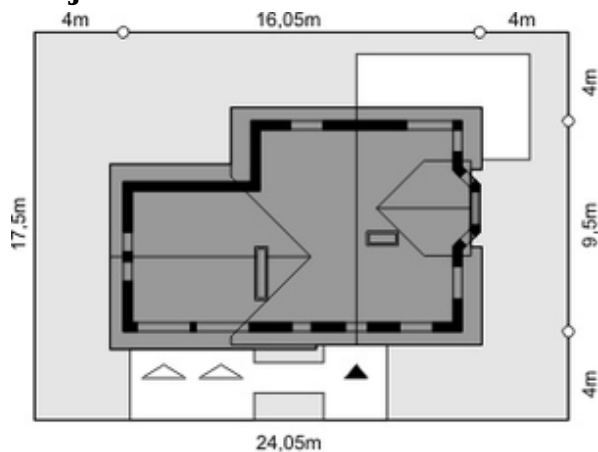
## Opis projektu

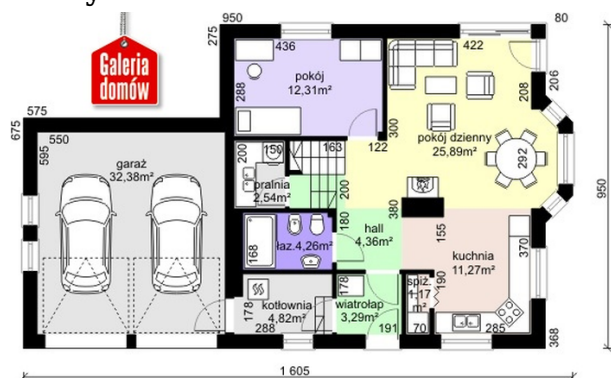
Duży dom z garażem na dwa samochody - zaplanowany tak, by jego budowa nie pochłonęła dużych kosztów. To dom w tradycyjnym stylu, który podkreślają klinkierowe cegły, z których wykonano parapety zewnętrzne, oraz ładne, klasyczne obramowania okien z dekoracyjnymi szprosami. W tym stylu utrzymana jest także ciemnobrązowa dachówka i kute balustrady balkonów oraz wykusz. Wnętrze tradycyjnie dzieli przestrzeń i wykorzystuje ją w pełni: nad garażem na dwa samochody zaprojektowano samodzielną sypialnię z osobną łazienką, garderobą i wyjściem na balkon.

## Elewacje

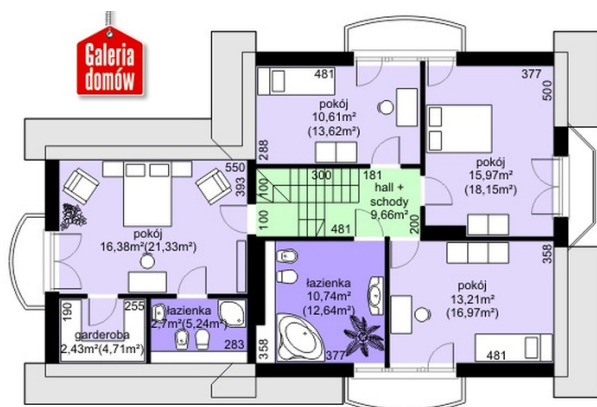


## Sytuacje



**Rzuty**

**Parter 69.91 m<sup>2</sup>**

|               |                      |
|---------------|----------------------|
| wiatrołap     | 3.29 m <sup>2</sup>  |
| Garaż         | 32.38 m <sup>2</sup> |
| Hall          | 4.36 m <sup>2</sup>  |
| Spiarnia      | 1.17 m <sup>2</sup>  |
| Kuchnia       | 11.27 m <sup>2</sup> |
| Pokój dzienny | 25.89 m <sup>2</sup> |
| Pokój         | 12.31 m <sup>2</sup> |
| Pralnia       | 2.54 m <sup>2</sup>  |
| łazienka      | 4.26 m <sup>2</sup>  |
| Kotłownia     | 4.82 m <sup>2</sup>  |


**Poddasze 81.70 m<sup>2</sup>**

|             |                      |
|-------------|----------------------|
| Hall schody | 9.66 m <sup>2</sup>  |
| Pokój       | 16.38 m <sup>2</sup> |
| Garderoba   | 2.43 m <sup>2</sup>  |
| łazienka    | 2.70 m <sup>2</sup>  |
| łazienka    | 10.74 m <sup>2</sup> |
| Pokój       | 13.21 m <sup>2</sup> |
| Pokój       | 15.97 m <sup>2</sup> |
| Pokój       | 10.61 m <sup>2</sup> |