

## Podstawowe informacje



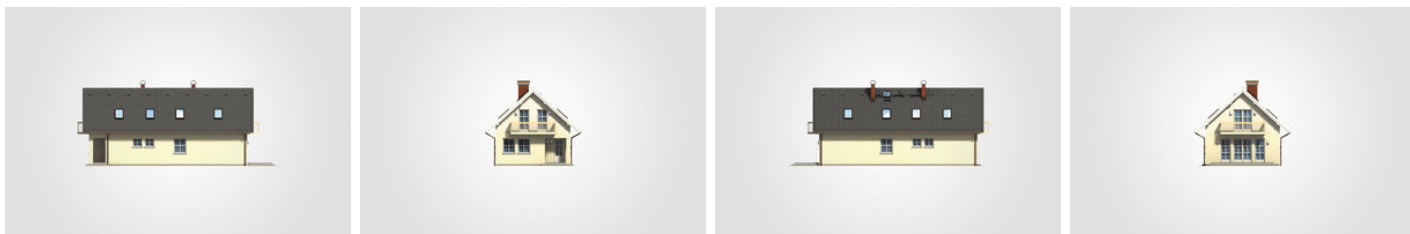
## Dane techniczne projektu

<b>Całkowita powierzchnia</b>	<b>218.85 m<sup>2</sup></b>
<b>Powierzchnia użytkowa</b>	<b>136.95 m<sup>2</sup></b>
<b>Powierzchnia zabudowy</b>	<b>109.45 m<sup>2</sup></b>
<b>Powierzchnia dachu</b>	<b>194.20 m<sup>2</sup></b>
<b>Kubatura</b>	<b>626.70 m<sup>3</sup></b>
<b>Wymiary budynku</b>	<b>7.20 x 15.20 m</b>
<b>Kąt nachylenia</b>	<b>42°</b>
<b>Wysokość budynku</b>	<b>7.65 m</b>
<b>Wymiary działki</b>	<b>15.50 x 23.20 m</b>

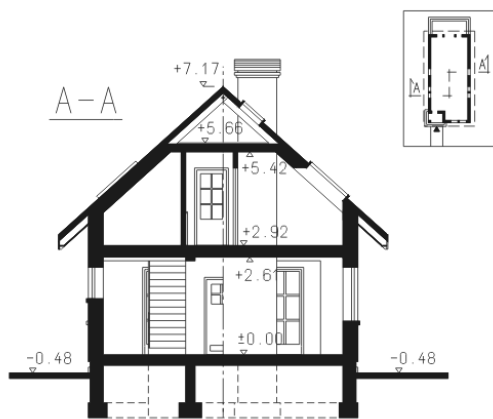
## Opis projektu

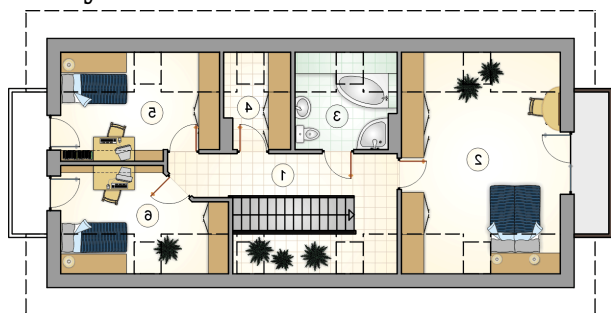
Parterowy dom z klasycznym, dwuspadowym dachem i poddaszem użytkowym, idealny na wąską działkę

## Elewacje

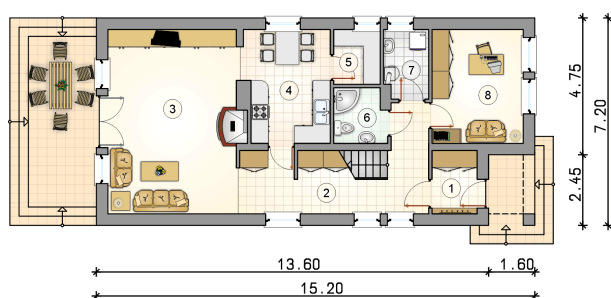


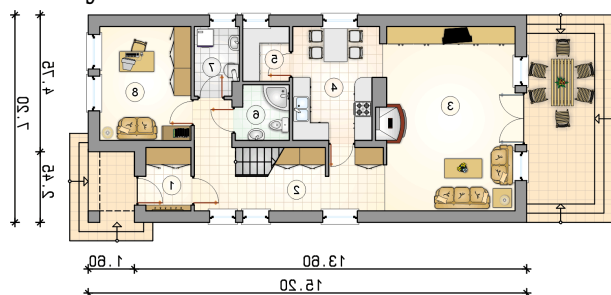
## Przekrój



**Rzuty**

**Parter 80.60 m<sup>2</sup>**

przedsionek	3.45 m <sup>2</sup>
hall z komunikacją	13.95 m <sup>2</sup>
pokój dzienny	29.15 m <sup>2</sup>
kuchnia z jadalnią	11.45 m <sup>2</sup>
spizarnia	3.05 m <sup>2</sup>
łazienka	3.40 m <sup>2</sup>
kotłownia	3.65 m <sup>2</sup>
pokój	12.50 m <sup>2</sup>



**Rzuty**

**Poddasze 56.35 m<sup>2</sup>**

hall z komunikacją	10.65 m <sup>2</sup>
pokój	19.85 m <sup>2</sup>
łazienka	5.00 m <sup>2</sup>
garderoba	3.20 m <sup>2</sup>
pokój	9.15 m <sup>2</sup>
pokój	8.50 m <sup>2</sup>

