

Podstawowe informacje



Dane techniczne projektu

Powierzchnia użytkowa	130.60 m²
Powierzchnia zabudowy	241 m²
Powierzchnia dachu	333 m²
Kubatura	996.70 m³
Wymiary budynku	14.96 x 21.26 m
Kąt nachylenia	30°
Wysokość budynku	6.33 m
Wymiary działki	22.96 x 29.26 m



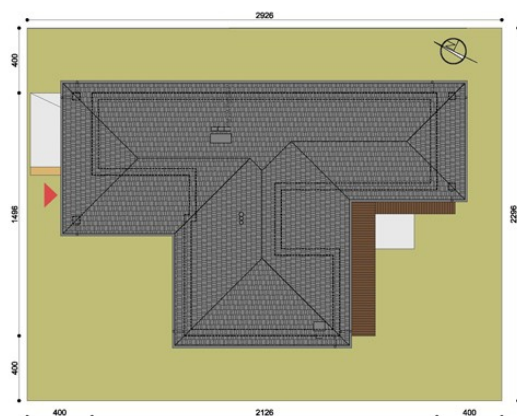
Opis projektu

Wilson I to projekt parterowego, jednorodzinne domu w którym niewielka bryła kryje przestronne wnętrze. Zastosowanie dużych przeszkleń i jak najmniejszej ilości ścianek sprawia, że wnętrze jest pełne słonecznego blasku. Funkcjonalność rozwiązań zastosowanych w projekcie domu gotowego Wiliam I pozwala na uzyskanie ciekawych i niebanalnych efektów aranżacji tego stosunkowo niewielkiego wnętrza. Uroku całości dodają drobne detale architektoniczne takie jak zadaszone wyjście do ogrodu. Projekt domu posiada garaż na jedno auto i jest dedykowany 4-osobowej rodzinie.

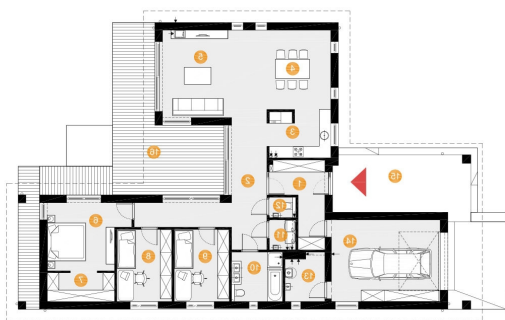
Elewacje



Sytuacje



Rzuty



TEL: 081 752 52 30 | WWW: WWW.GRUPADOBRYDOM.PL