

Podstawowe informacje



Dane techniczne projektu

Całkowita powierzchnia	76.40 m²
Powierzchnia użytkowa	137.90 m²
Powierzchnia zabudowy	137.40 m²
Powierzchnia dachu	161.10 m²
Kubatura	750.10 m³
Wymiary budynku	16.96 x 9.36 m
Kąt nachylenia	35°
Wysokość budynku	7.50 m
Wymiary działki	23.96 x 17.36 m

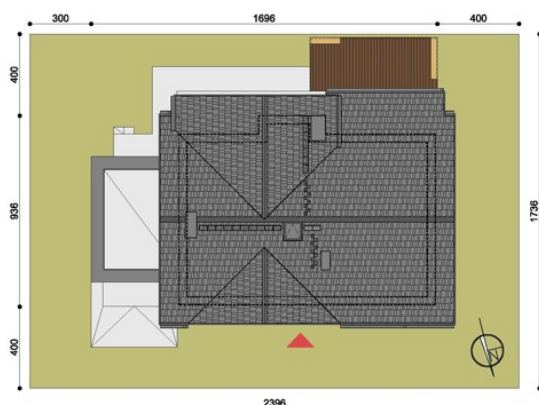
Opis projektu

Projekt domu Wiliam III to gotowy projekt domu dedykowany dla 4-osobowej rodziny. Wnętrze domu jest w naturalny sposób podzielone na dwie strefy, dzienną parteru i sypialną na poddaszu. Parter dzięki dużym i ciekawym oknom jest pełen światła słonecznego, architektura jest przemyślana, nowatorska i zorganizowana w każdym calu, co pozwala na całkowite i zgodne z przeznaczeniem wykorzystanie przestrzeni mieszkalnej. Sypialnie są zlokalizowane na poddaszu, skosy pozwalają na uzyskanie ciekawych aranżacji, a zastosowanie okien dachowych umożliwi wykorzystanie światła dziennego. Zewnętrznie...

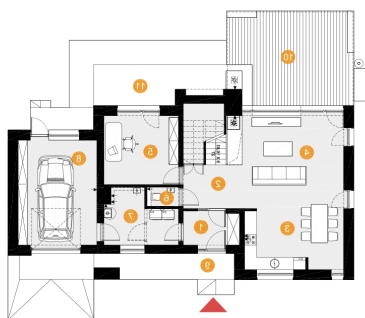
Elewacje



Sytuacje

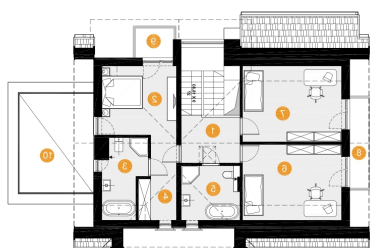


Rzuty





TEL: 0813204041@litgizen.com





TEL: 0813204041@litgizen.com