

Podstawowe informacje



Dane techniczne projektu

| | |
|-------------------------------|-----------------------------|
| Całkowita powierzchnia | 76.50 m² |
| Powierzchnia użytkowa | 137.80 m² |
| Powierzchnia zabudowy | 147.40 m² |
| Powierzchnia dachu | 210.80 m² |
| Kubatura | 852.40 m³ |
| Wymiary budynku | 18.86 x 9.26 m |
| Kąt nachylenia | 35° |
| Wysokość budynku | 7.50 m |
| Wymiary działki | 25.86 x 17.26 m |



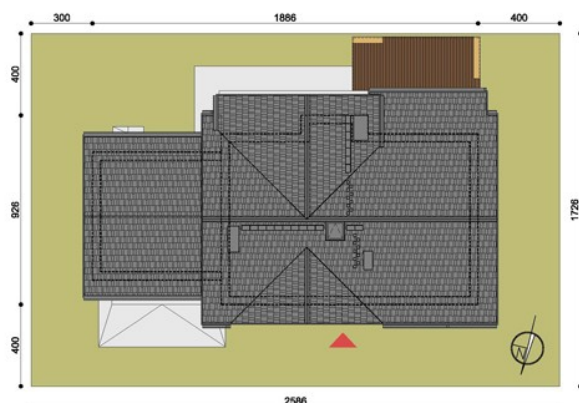
Opis projektu

Wiliam I to projekt stosunkowo niewielkiego, ale bardzo ładnego i zorganizowanego domu jednorodzinnego. Otwarta przestrzeń parteru współgra z nowoczesnym kształtem okien i z ideą otwartej klatki schodowej. Ładnie zaprojektowany rozkład pozostałych pomieszczeń pozwala na funkcjonalne, ergonomiczne i efektowne wykorzystanie przestrzeni wnętrza domu. W projekcie domu jest wyraźny podział na część dzienną (parter) i sypialną na piętrze - poddaszu. Na parterze znajdują się też pomieszczenia o charakterze gospodarczym. Atutem projektu domu jest system tarasów i balkonów...

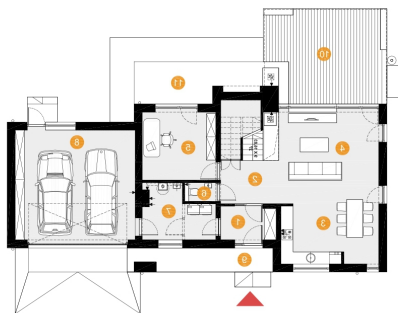
Elewacje



Sytuacje

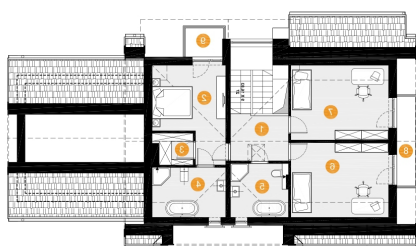


Rzuty





TEL: 081 752 52 30 | WWW: WWW.GRUPADOBRYDOM.PL





TEL: 081 752 52 30 | WWW: WWW.GRUPADOBRYDOM.PL