

Podstawowe informacje



Dane techniczne projektu

Całkowita powierzchnia	94.90 m²
Powierzchnia użytkowa	155.70 m²
Powierzchnia zabudowy	138 m²
Powierzchnia dachu	223.85 m²
Kubatura	824 m³
Wymiary budynku	11.06 x 13.46 m
Kąt nachylenia	35°
Wysokość budynku	7.85 m
Wymiary działki	18.06 x 21.46 m

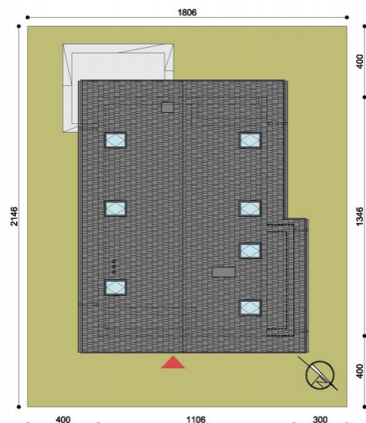
Opis projektu

Michał to projekt jednorodzinny gotowego domu. Projekt charakteryzuje się przestronnym wnętrzem zarówno na parterze jak i piętrze. Nowoczesne rozwiązania architektoniczne zastosowane w projekcie sprawiają, że wnętrze jest niezwykle eleganckie i dzięki przeszkleniom, ażurowym schodom i wolnostojącym ściankom pełne lekkości. Powstała przestrzeń wnętrza domu nie przytłacza lecz pozwala na odważną i nietuzinkową aranżację i uzyskanie bardzo ciekawych efektów estetycznych. Parter domu zajmują pomieszczenia ogólnoużytkowe i pomocnicze, na piętrze znajdują się obszerne sypia...

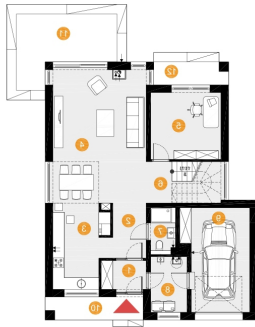
Elewacje



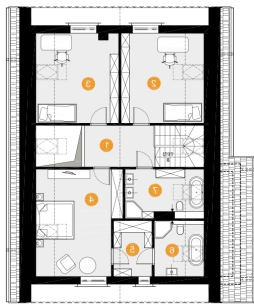
Sytuacje



Rzuty



TEL: 081 752 52 30 | WWW: GRUPADOBRYDOM.PL



TEL: 081 752 52 30 | WWW: GRUPADOBRYDOM.PL