

Podstawowe informacje



Dane techniczne projektu

Całkowita powierzchnia	78.60 m²
Powierzchnia użytkowa	168.50 m²
Powierzchnia zabudowy	167.10 m²
Powierzchnia dachu	240 m²
Kubatura	931.60 m³
Wymiary budynku	9.86 x 19.76 m
Kąt nachylenia	35°
Wysokość budynku	7.45 m
Wymiary działki	17.86 x 28.26 m



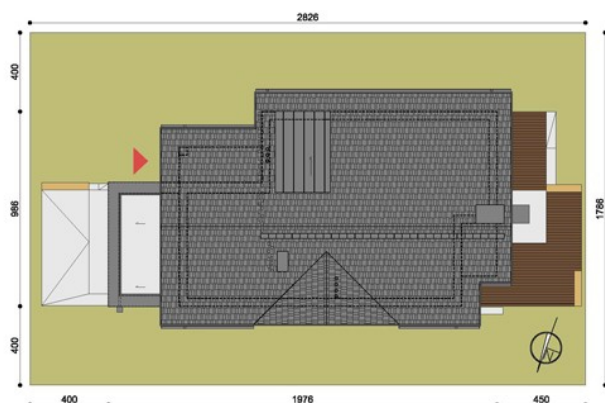
Opis projektu

Kornelia to projekt domu gotowego, o którego uroku i niepowtarzalności stanowi piękna antresola. Projekt pozwala na uzyskanie dużej przestrzeni wewnątrz domu. Antresola, ażurowe schody i przeszklenia nadają projektowi domu lekkości i sprawiają, że mieszkańcy czują się komfortowo i zamieszkają wygodnie. Otwarta przestrzeń sprzyja uzyskaniu ciekawej i nietuzinkowej aranżacji wnętrza i pozwala na zastosowanie nowoczesnych rozwiązań. Z zewnątrz dom jednorodzinny Kornelia prezentuje się bardzo elegancko i nowoczesnie, a zaprojektowane tarasy i balkony pozwalają na zorganizowanie pracy i...

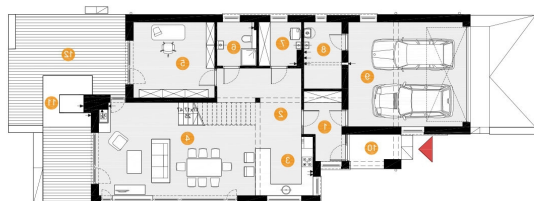
Elewacje



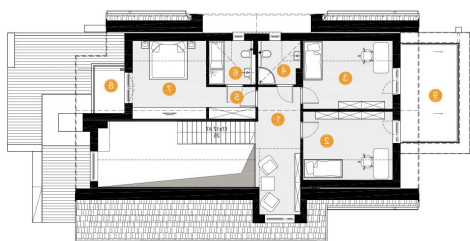
Sytuacje



Rzuty



TEL: 081 752 52 30 | WWW: WWW.GRUPADOBRYDOM.PL



TEL: 081 752 52 30 | WWW: WWW.GRUPADOBRYDOM.PL