

Podstawowe informacje



Dane techniczne projektu

Całkowita powierzchnia	194.30 m²
Powierzchnia użytkowa	124.92 m²
Powierzchnia zabudowy	91.67 m²
Kubatura	671 m³
Wymiary budynku	7.50 x 13.50 m
Kąt nachylenia	1°
Wysokość budynku	7.48 m
Wymiary działki	7.50 x 21.50 m

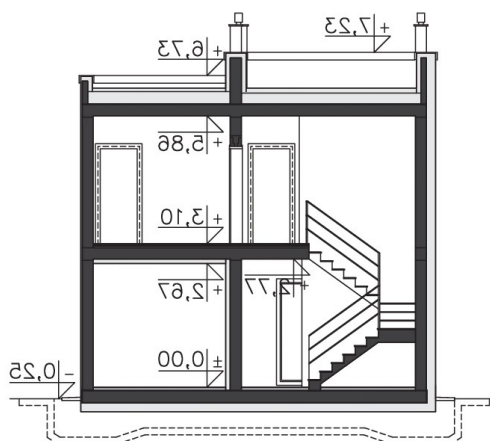
Opis projektu

Nowoczesna zabudowa szeregowa, która dzięki ciekawej propozycji wykończenia elewacji przypomina holenderskie, czy belgijskie osiedla. Kubistyczna bryła, dość surowa w obiorze jest jednak lekka i przyjemna w odbiorze. Na pewno będzie się pozytywnie wyróżniać spośród typowych miejskich osiedli. Płaski dach w tych domach oznacza wygodę w użytkowaniu drugiej kondygnacji, co pozwala w pełni wykorzystać dany metraż. A to pozwoliło uzyskać dodatkową sypialnię i trzy garderoby na piętrze oraz pokój do pracy na parterze. W domu nie brakuje także garażu. Mimo bogatego prog...

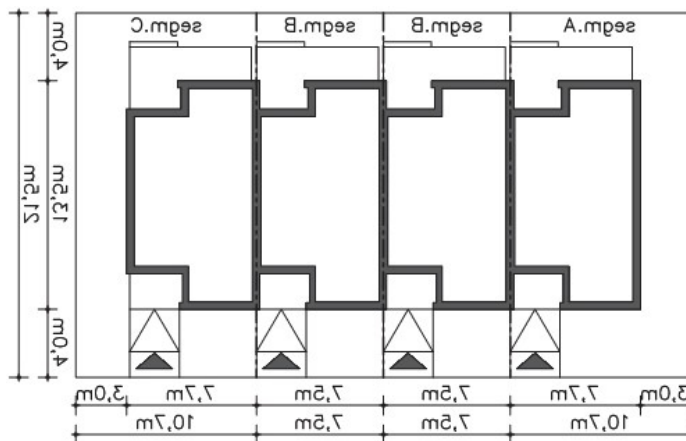
Elewacje



Przekrój



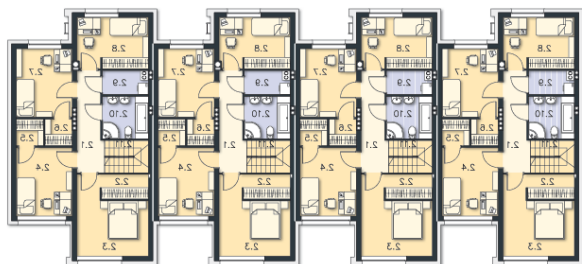
Sytuacje



Rzuty

Parter 55.54 m²

wiatrołap	3.92 m ²
Taras	19.27 m ²
Komunikacja	6.11 m ²
Gabinet	9.99 m ²
łazienka	3.43 m ²
Salon jadalnia	17.96 m ²
Kuchnia	10.32 m ²
Schody	3.81 m ²
Garaż	14.43 m ²
Podest	6.49 m ²


Piętro 138.76 m²

Komunikacja	6.90 m ²
łazienka	5.32 m ²
Schody	3.81 m ²
Garderoba	3.17 m ²
Pokój	12.40 m ²
Pokój	10.50 m ²
Garderoba	1.95 m ²
Garderoba	1.95 m ²
Pokój	10.50 m ²
Pokój	9.91 m ²
Pralnia co	2.97 m ²