

Podstawowe informacje



Dane techniczne projektu

Całkowita powierzchnia	126.80 m²
Powierzchnia użytkowa	115.36 m²
Powierzchnia zabudowy	83.60 m²
Kubatura	544 m³
Wymiary budynku	7.90 x 10.70 m
Kąt nachylenia	45°
Wysokość budynku	8.48 m
Wymiary działki	15.90 x 19.80 m



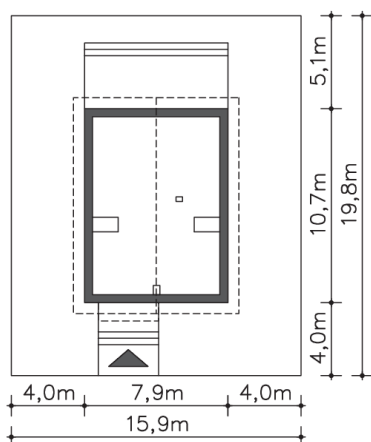
Opis projektu

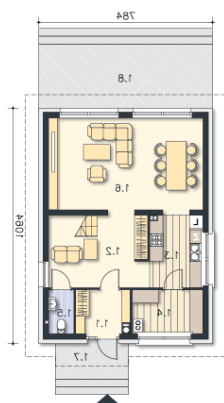
Niewielki dom z użytkowym poddaszem, doskonale nadający się na wąską działkę. Parter przeznaczono pod wspólną część dzienną, z przyjemnym, doświetlonym salonem, który dzięki dużym oknom niemal zlewa się z ogrodem. Jest tu też funkcjonalna kuchnia, kotłownia i toaleta. Parter to trzy sypialnie i bardzo wygodna, doświetlona oknem łazienka. Dom jest prosty w budowie, o ładnej, harmonijnej bryle, idealny dla osób szukających budynku wygodnego i niedrogiego w realizacji.

Elewacje

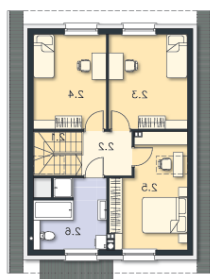


Sytuacje



Rzuty

Parter 62.67 m²

wiatrołap	4.63 m ²
Komunikacja	12.50 m ²
Kuchnia	7.67 m ²
Co	6.29 m ²
Wc	2.24 m ²
Pokój dzienny	29.34 m ²
Podest	5.28 m ²
Taras	22.74 m ²


Poddasze 64.13 m²

Schody	4.40 m ²
Komunikacja	4.52 m ²
Pokój	11.66 m ²
Pokój	10.54 m ²
Pokój	11.76 m ²
łazienka	7.71 m ²