

Podstawowe informacje



Dane techniczne projektu

Całkowita powierzchnia	161.69 m²
Powierzchnia użytkowa	140.20 m²
Powierzchnia zabudowy	161.75 m²
Kubatura	656 m³
Wymiary budynku	19.30 x 9.60 m
Kąt nachylenia	35°
Wysokość budynku	7.47 m
Wymiary działki	26.30 x 18.50 m



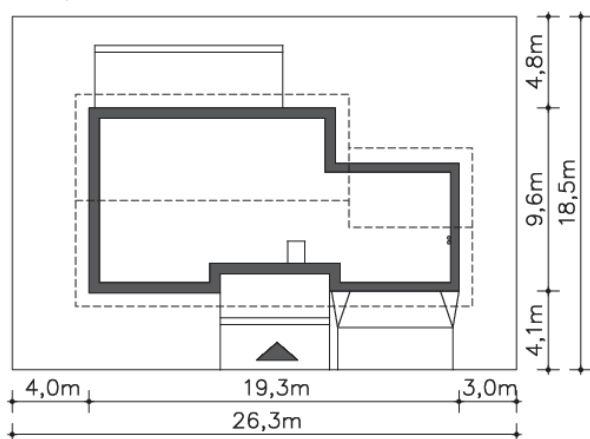
Opis projektu

Nowoczesny, wygodny dom, zaprojektowany w standardzie pasywnym, który z pewnością zainteresuje inwestorów szukających komfortu w mieszkaniu i użytkowaniu. Nowoczesna, harmonijna bryła kryje funkcjonalny parter z dużym salonem, ustawną kuchnię ze spiżarnią, dodatkowym pokojem (gabinetem lub pokojem gościnnym), jasną łazienką. Na poddaszu znajdują się dwie obszerne sypialnie, dwie garderoby i komfortowa łazienka. Z bryłą budynku dobrze komponuje garaż, do którego można przejść z wnętrza domu.

Elewacje



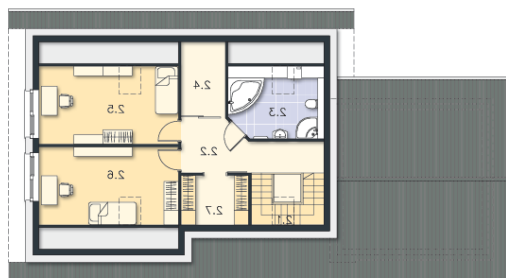
Sytuacje



Rzuty

Parter 88.79 m²

wiatrołap	5.41 m ²
Taras	27.83 m ²
Komunikacja	9.93 m ²
Pomgosp	5.99 m ²
Kuchnia	11.44 m ²
Pokój dzienny	33.00 m ²
Gabinet	13.91 m ²
łazienka	9.11 m ²
Garaż	32.95 m ²
Podest	12.18 m ²


Poddasze 72.90 m²

Schody	4.92 m ²
Komunikacja	9.88 m ²
łazienka	7.25 m ²
Garderoba	1.80 m ²
Pokój	12.41 m ²
Pokój	12.41 m ²
Garderoba	2.74 m ²