

Podstawowe informacje



Dane techniczne projektu

Całkowita powierzchnia	286.76 m²
Powierzchnia użytkowa	190.77 m²
Powierzchnia zabudowy	151.40 m²
Kubatura	890 m³
Wymiary budynku	15.60 x 12.10 m
Kąt nachylenia	1°
Wysokość budynku	7.09 m
Wymiary działki	22.60 x 21.20 m



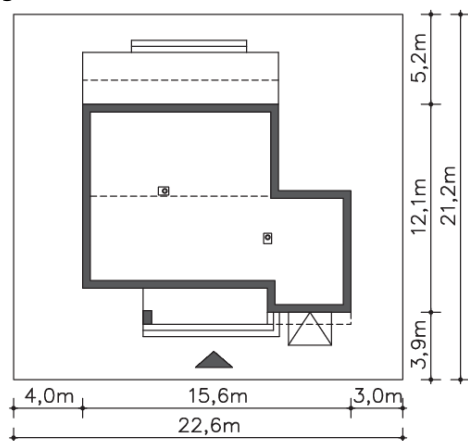
Opis projektu

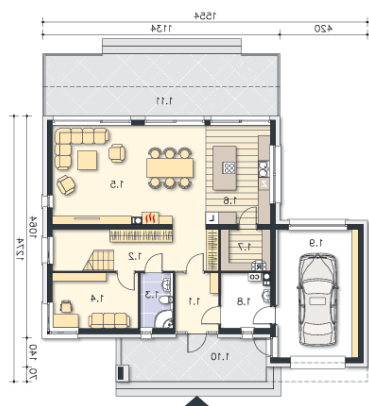
Carrara to dom stworzony na tereny położone w malowniczym miejscu, z pięknym widokiem na jezioro, las, czy góry. Dzięki dużym przeszkleniom domownicy mogą napawać się tym widokiem przez cały dzień - czy to z sypialni, czy też z otwartej strefy dziennej, na którą składa się prawie 50-cio metrowa przestrzeń, podzielona funkcjonalnie na salon z kominkiem, jadalnię, która pomieści nawet największą liczbę gości oraz kuchnię z nowoczesną wyspą. Taka kuchnia będzie rajem dla miłośników gotowania, ponieważ dodatkowo jest wyposażona w wyjątkowo dużą spiżarnię. Sąsia...

Elewacje



Sytuacje



Rzuty

Parter 94.78 m²

wiatrołap	5.44 m ²
Podest	15.33 m ²
Taras	34.02 m ²
Komunikacja	13.66 m ²
łazienka	4.20 m ²
Gabinet	10.91 m ²
Pokój dzienny	35.06 m ²
Kuchnia	14.69 m ²
Spiarnia	4.71 m ²
Kotłownia	6.11 m ²
Garaż	23.64 m ²


Piętro 191.98 m²

Schody	5.31 m ²
Komunikacja	15.32 m ²
Pokój	14.12 m ²
Pokój	14.12 m ²
Pokój	20.11 m ²
Pokój	12.18 m ²
łazienka	8.72 m ²
Pralnia	6.11 m ²