

Podstawowe informacje



Dane techniczne projektu

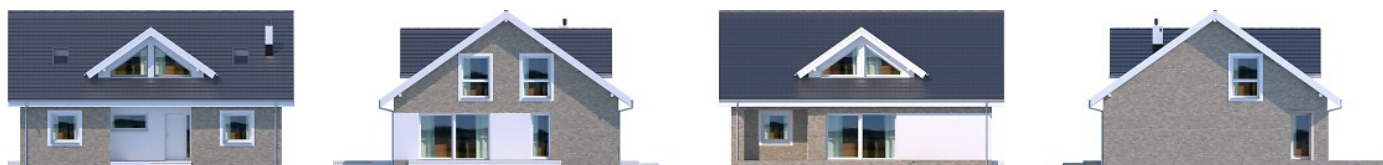
Całkowita powierzchnia	190.18 m²
Powierzchnia użytkowa	170.95 m²
Powierzchnia zabudowy	141.99 m²
Kubatura	832 m³
Wymiary budynku	12.90 x 11.10 m
Kąt nachylenia	35°
Wysokość budynku	7.83 m
Wymiary działki	21.60 x 19.30 m



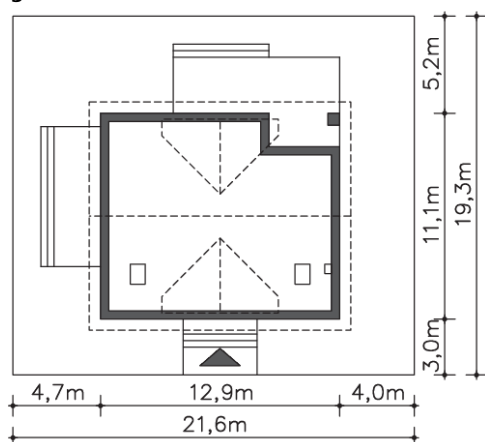
Opis projektu

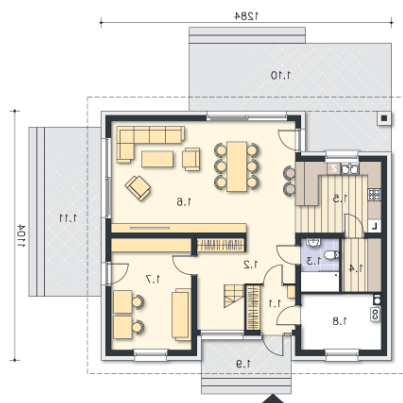
Nowoczesny dom energooszczędny, z częścią wspólną na parterze i wyraźnie wydzieloną częścią prywatną na poddaszu. W części dziennej mieszkańcy mają do dyspozycji duży, jasny salon z częścią jadalną i otwartą na niego kuchnię i podręczną spiżarnią, a także dodatkowy pokój, mogący służyć jako gabinet lub pokój gościnny. Jest tu też łazienka i pomieszczenie gospodarcze z kotłem gazowym. Poddasze podzielono na trzy ustawne sypialnie i dużą łazienkę. Znajduje się tu także antresola, gdzie można zlokalizować kącik wypoczynkowy.

Elewacje

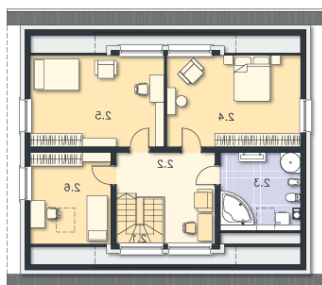


Sytuacje



Rzuty

Parter 101.85 m²

wiatrołap	4.21 m ²
Taras	33.25 m ²
Taras	18.75 m ²
Komunikacja	10.76 m ²
łazienka	3.96 m ²
Spiarnia	4.15 m ²
Kuchnia	11.93 m ²
Pokój dzienny	40.75 m ²
Gabinet	17.49 m ²
Kotłownia	8.60 m ²
Podest	6.33 m ²


Poddasze 88.33 m²

Schody	4.10 m ²
Antresola	11.91 m ²
łazienka	9.14 m ²
Pokój	17.34 m ²
Pokój	17.34 m ²
Pokój	9.27 m ²