

## Podstawowe informacje



## Dane techniczne projektu

<b>Całkowita powierzchnia</b>	<b>212.69 m<sup>2</sup></b>
<b>Powierzchnia użytkowa</b>	<b>150.40 m<sup>2</sup></b>
<b>Powierzchnia zabudowy</b>	<b>189.13 m<sup>2</sup></b>
<b>Kubatura</b>	<b>999 m<sup>3</sup></b>
<b>Wymiary budynku</b>	<b>19.70 x 11.90 m</b>
<b>Kąt nachylenia</b>	<b>35°</b>
<b>Wysokość budynku</b>	<b>7.34 m</b>
<b>Wymiary działki</b>	<b>27.70 x 21.30 m</b>



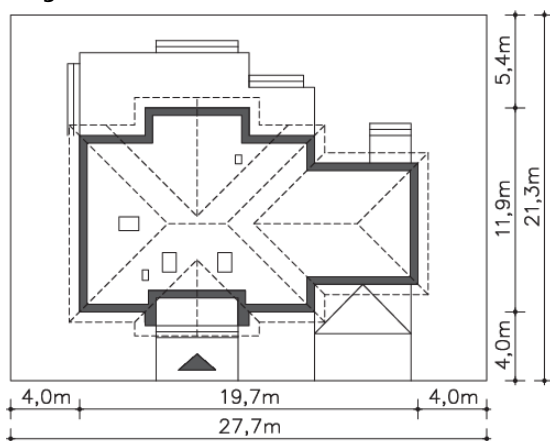
## Opis projektu

Ciekawa wersja projektu Tampa z wielospadowym dachem i garażem dwustanowiskowym. Dom powstał dla małżeństwa, którego dzieci już mieszkają „na swoim”. W takim domu ważniejszy jest wygodny układ parteru, gdzie na otwartej przestrzeni znajduje się salon z antresolą, nowoczesna kuchnia z jadalnią oraz osobna część z sypialnią, garderoba i łazienką. Na antresoli z widokiem na salon, można natomiast urządzić miejsce do pracy, czy hobby lub sypialnię na czas przyjazdu gości. Są tu również dwa pomieszczenia, które mogą pełnić rolę składziku, czy garderoby na rzeczy...

## Elewacje



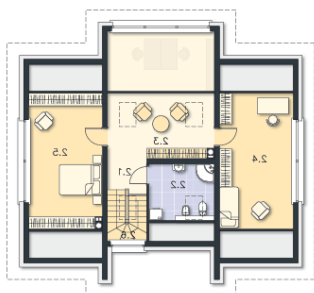
## Sytuacje



**Rzuty**

**Parter 114.56 m<sup>2</sup>**

<b>wiatrołap</b>	3.89 m <sup>2</sup>
<b>Pomgosp</b>	6.78 m <sup>2</sup>
<b>Garaż</b>	34.57 m <sup>2</sup>
<b>Podest</b>	7.58 m <sup>2</sup>
<b>Taras</b>	48.12 m <sup>2</sup>
<b>Podest</b>	3.83 m <sup>2</sup>
<b>Komunikacja</b>	13.31 m <sup>2</sup>
<b>Wc</b>	2.15 m <sup>2</sup>
<b>łazienka</b>	9.83 m <sup>2</sup>
<b>Garderoba</b>	3.39 m <sup>2</sup>
<b>Pokój</b>	15.99 m <sup>2</sup>
<b>Pokój dzienny</b>	33.64 m <sup>2</sup>
<b>Jadalnia</b>	14.07 m <sup>2</sup>
<b>Kuchnia</b>	11.51 m <sup>2</sup>


**Poddasze 98.13 m<sup>2</sup>**

<b>Schody</b>	4.05 m <sup>2</sup>
<b>Antresola</b>	20.00 m <sup>2</sup>
<b>Schowek</b>	7.08 m <sup>2</sup>
<b>Schowek</b>	4.71 m <sup>2</sup>
<b>Strych</b>	4.78 m <sup>2</sup>