

## Podstawowe informacje



## Dane techniczne projektu

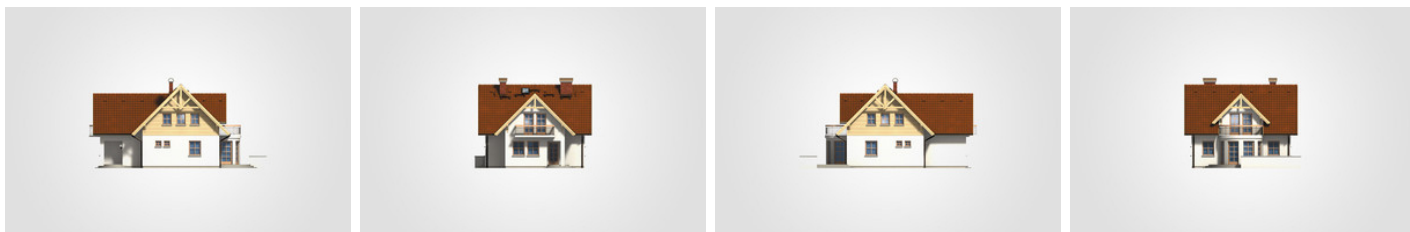
<b>Całkowita powierzchnia</b>	<b>210.95 m<sup>2</sup></b>
<b>Powierzchnia użytkowa</b>	<b>144 m<sup>2</sup></b>
<b>Powierzchnia zabudowy</b>	<b>109.05 m<sup>2</sup></b>
<b>Powierzchnia dachu</b>	<b>197.30 m<sup>2</sup></b>
<b>Kubatura</b>	<b>662.70 m<sup>3</sup></b>
<b>Wymiary budynku</b>	<b>9.95 x 14.05 m</b>
<b>Kąt nachylenia</b>	<b>45°</b>
<b>Wysokość budynku</b>	<b>8.45 m</b>
<b>Wymiary działki</b>	<b>17.95 x 22.05 m</b>



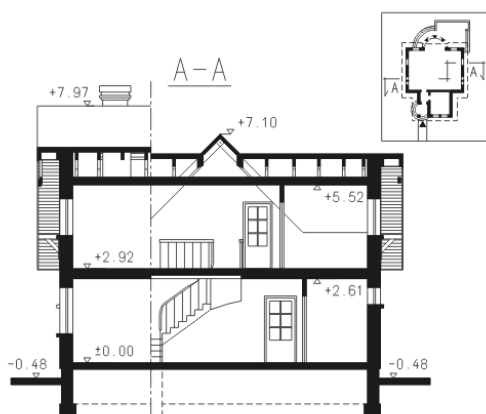
## Opis projektu

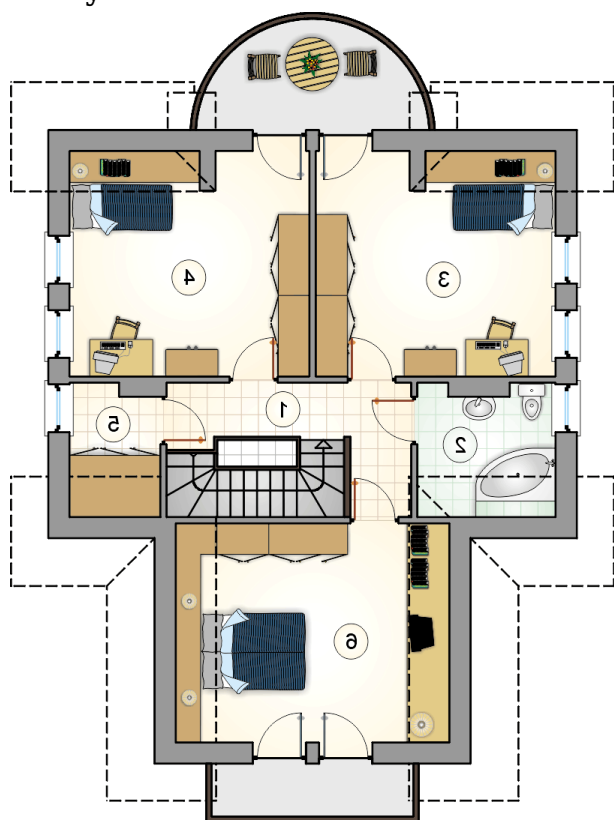
Dom parterowy z poddaszem użytkowym, z lukarną, przeszklonym ryzalitem i odkrytym tarasem

## Elewacje

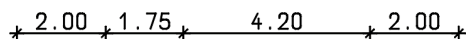
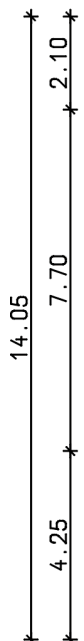
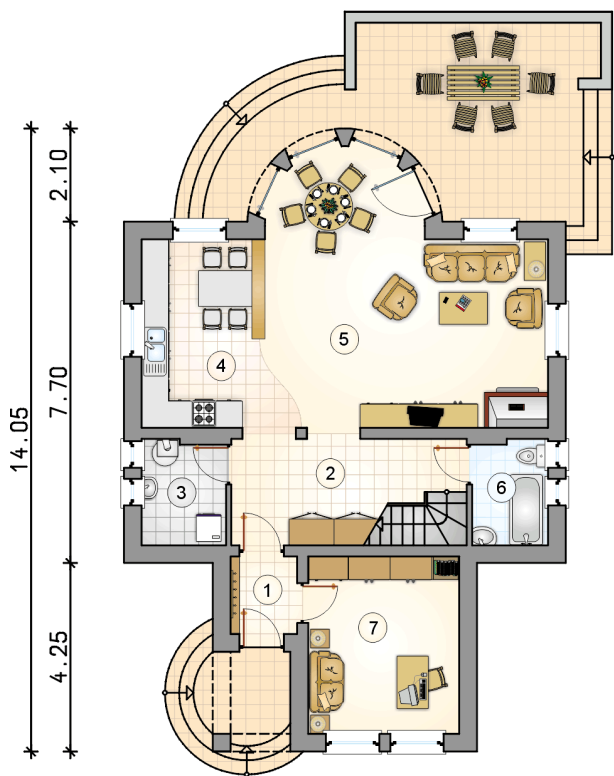
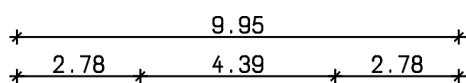


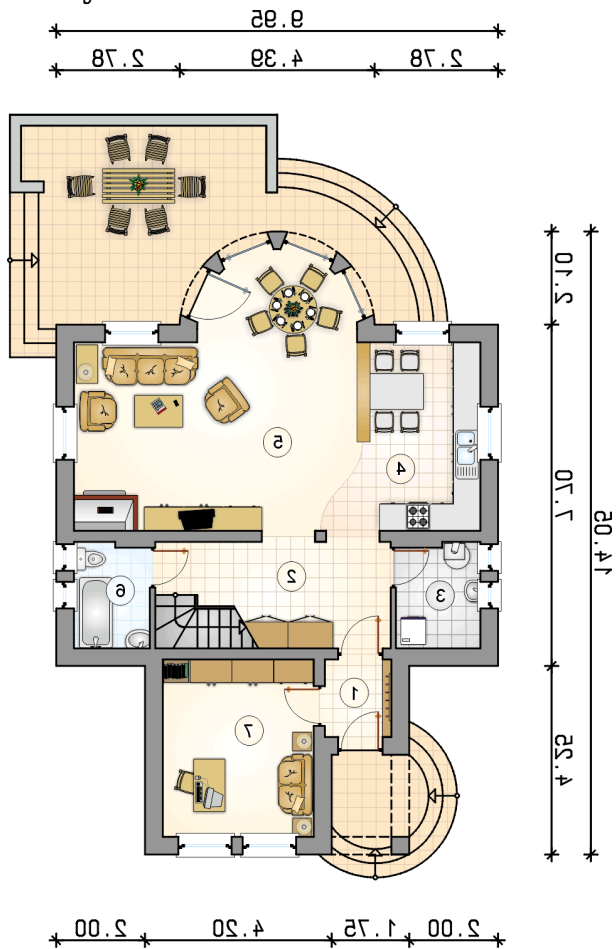
## Przekrój



**Rzuty**

**Parter 79.60 m<sup>2</sup>**

przedsionek	2.65 m <sup>2</sup>
hall z komunikacją	10.15 m <sup>2</sup>
kotłownia	4.40 m <sup>2</sup>
kuchnia	11.05 m <sup>2</sup>
pokój dzienny z jadalnią	33.75 m <sup>2</sup>
łazienka	4.00 m <sup>2</sup>
pokój	13.60 m <sup>2</sup>



**Rzuty**

**Poddasze 64.40 m<sup>2</sup>**

hall z komunikacją	6.75 m <sup>2</sup>
łazienka	4.60 m <sup>2</sup>
pokój	17.15 m <sup>2</sup>
pokój	17.15 m <sup>2</sup>
garderoba	3.00 m <sup>2</sup>
pokój	15.75 m <sup>2</sup>

