

Podstawowe informacje



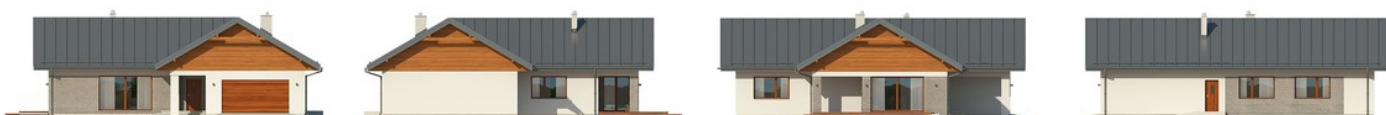
Dane techniczne projektu

Całkowita powierzchnia	161.20 m²
Powierzchnia użytkowa	134.59 m²
Powierzchnia zabudowy	219.33 m²
Powierzchnia dachu	363 m²
Kubatura	848 m³
Wymiary budynku	17.15 x 18.35 m
Kąt nachylenia	30°
Wysokość budynku	6.70 m
Wymiary działki	25.15 x 18.35 m

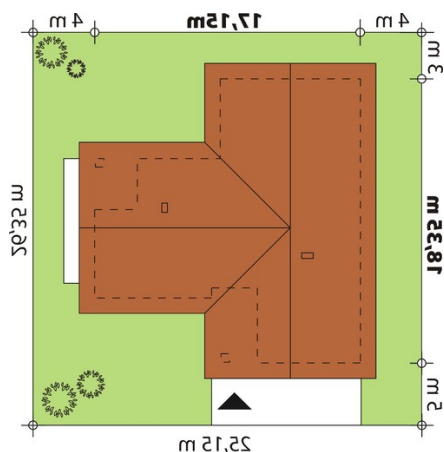
Opis projektu

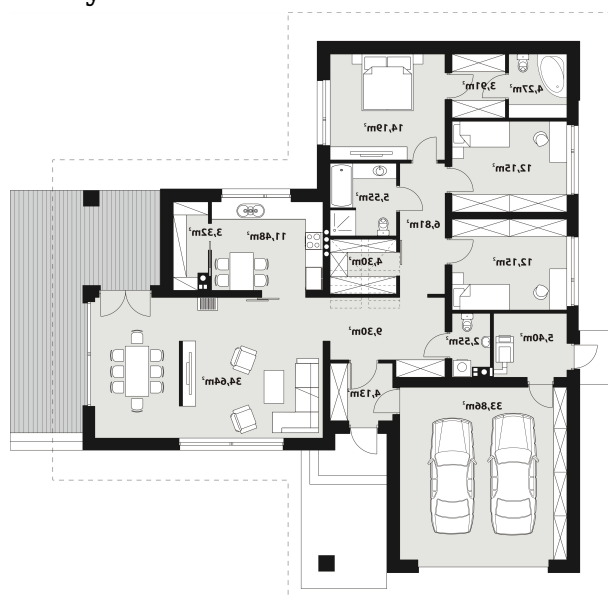
Parterowy dom jednorodzinny z dwustanowiskowym garażem i z wjazdem od południa. Swoim pełnym programem funkcjonalnym zapewnia komfort i wygodę 4-osobowej rodzinie. Przestronna część dzienna to duży salon połączony z jadalnią, otwierający się na ogród poprzez ogromne przeszklenia, kuchnia ze spiżarnią oraz wc. Część nocna to 3 wygodne sypialnie, łazienka oraz garderoba. Dodatkowo główna sypialnia posiada własną garderobę i łazienkę. W domu zaprojektowano dużą kotłownię dostępną z garażu, której parametry pozwalają na montaż kotła na każdy rodzaj paliwa, w tym na paliwo...

Elewacje



Sytuacje



Rzuty

Parter 161.20 m²

Wiatrołap	4.13 m ²
Łazienka	4.27 m ²
Pokój	12.15 m ²
Pokój	12.15 m ²
Toaleta	2.55 m ²
Kotłownia	5.40 m ²
Garaż	33.86 m ²
Hol	9.30 m ²
Salon z jadalnią	34.64 m ²
Kuchnia	11.48 m ²
Spizarnia	3.32 m ²
Garderoba	4.30 m ²
Łazienka	5.55 m ²
Pokój	14.19 m ²
Garderoba	3.91 m ²