

Podstawowe informacje



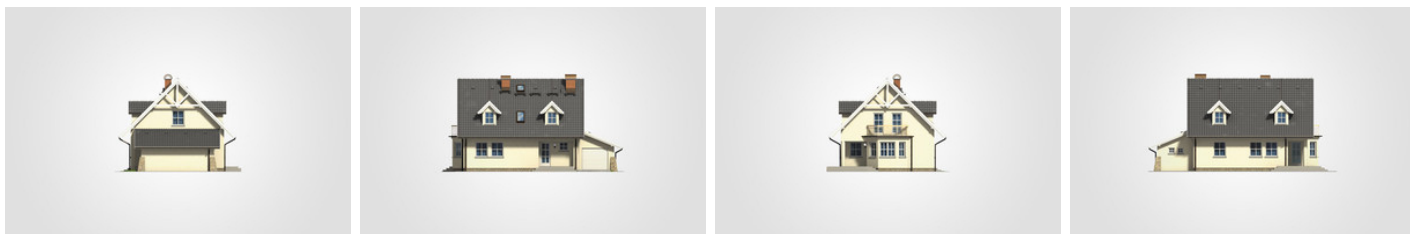
Dane techniczne projektu

Całkowita powierzchnia	223.50 m²
Powierzchnia użytkowa	132 m²
Powierzchnia zabudowy	126.20 m²
Powierzchnia dachu	229 m²
Kubatura	722 m³
Wymiary budynku	15.53 x 8.95 m
Kąt nachylenia	45°
Wysokość budynku	8.87 m
Wymiary działki	22.53 x 16.95 m

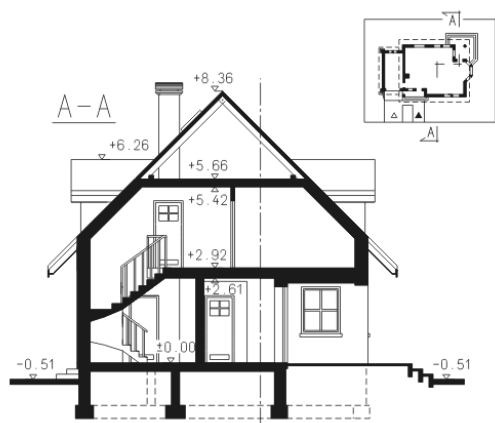
Opis projektu

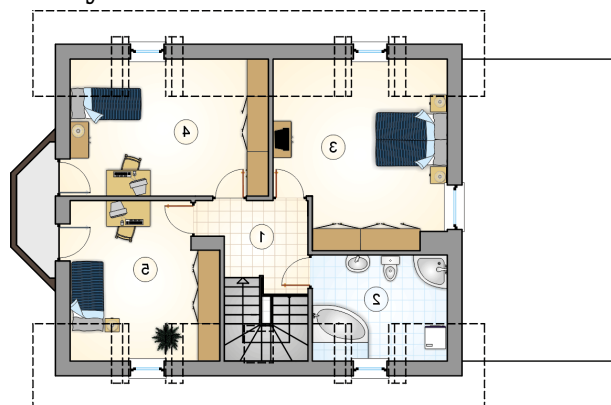
Dom z dwuspadowym dachem, parterowy, z poddaszem użytkowym, z dekoracyjnym ryzalitem, lukarnami i tarasem, z garażem

Elewacje

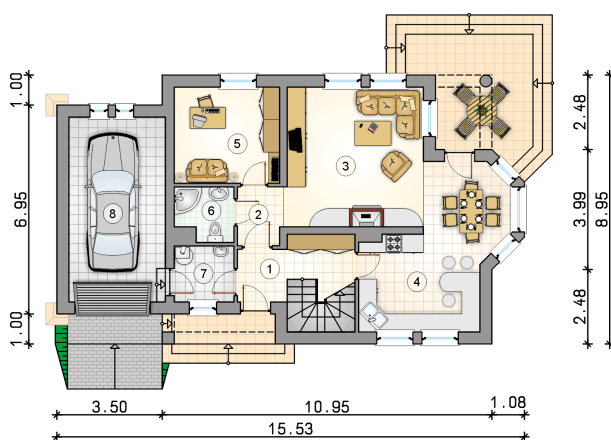


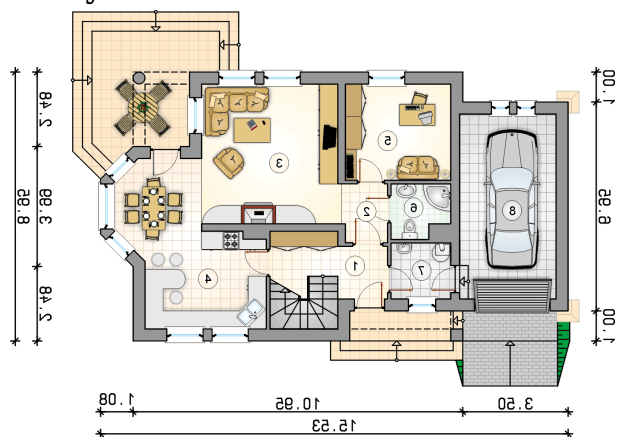
Przekrój



Rzuty

Parter 69.50 m²

przedsiónek z komunikacją	7.00 m ²
hall	2.90 m ²
pokój dzienny z jadalnią	29.20 m ²
kuchnia	12.20 m ²
pokój	11.20 m ²
łazienka	3.30 m ²
kotłownia	3.70 m ²
garaż	19.35 m ²



Rzuty

Poddasze 62.50 m²

hall z komunikacją

 6.05 m²

łazienka

 8.00 m²

pokój

 18.95 m²

pokój

 15.85 m²

pokój

 13.65 m²
