

Podstawowe informacje



Dane techniczne projektu

Całkowita powierzchnia	208.26 m²
Powierzchnia użytkowa	141.43 m²
Powierzchnia zabudowy	171.37 m²
Powierzchnia dachu	312.85 m²
Kubatura	556.25 m³
Wymiary budynku	18.16 x 11.31 m
Kąt nachylenia	40°
Wysokość budynku	8.08 m
Wymiary działki	25.16 x 19.31 m

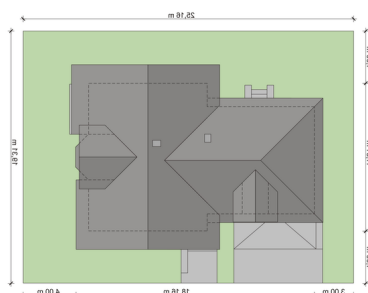
Opis projektu

Tymon 2 N to dom idealny dla 4-6 osobowej rodziny, o tradycyjnej bryle i wyważonych proporcjach. Głównym punktem parteru jest salon z bezpośrednim wyjściem na taras, stopniowo przechodzący w część jadalnianą, usytuowaną w przytulnym wykuszu. Praktyczny barek oddziela tę przestrzeń od kuchni. Kuchnię można również zmodyfikować: powiększyć, przez likwidację spiżarki, bądź też przekształcić w zamkniętą, dzięki dostawieniu ścianki działowej. Korzystnie pod względem funkcjonalnym, bezpośrednio przy wejściu głównym, umieszczone są dwa pomieszczenia mog...

Elewacje



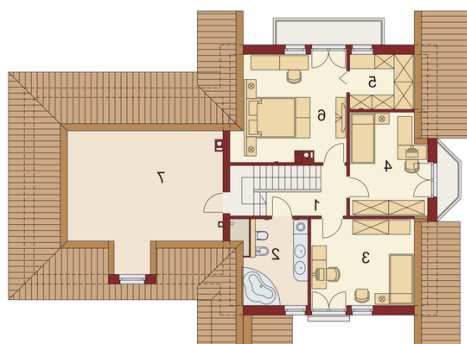
Sytuacje



Rzuty

Parter 134.35 m²

Wiatrołap:	5.59 m ²
Garaż:	41.51 m ²
Hall:	11.25 m ²
Pokój:	10.13 m ²
Spizarnia:	1.05 m ²
Kuchnia:	10.24 m ²
Salon z jadalnią:	32.37 m ²
Pokój:	11.65 m ²
Pom.gosp.:	6.33 m ²
Łazienka	4.23 m ²


Poddasze 73.91 m²

Hall:	4.41 m ²
Łazienka	6.60 m ²
Pokój:	12.33 m ²
Pokój:	11.79 m ²
Garderoba:	4.17 m ²
Pokój:	15.62 m ²
Strych:	29.30 m ²