

Podstawowe informacje



Dane techniczne projektu

Całkowita powierzchnia	190.61 m²
Powierzchnia użytkowa	141.43 m²
Powierzchnia zabudowy	152.43 m²
Powierzchnia dachu	285.34 m²
Kubatura	597.22 m³
Wymiary budynku	15.76 x 11.31 m
Kąt nachylenia	40°
Wysokość budynku	8.11 m
Wymiary działki	22.76 x 19.31 m



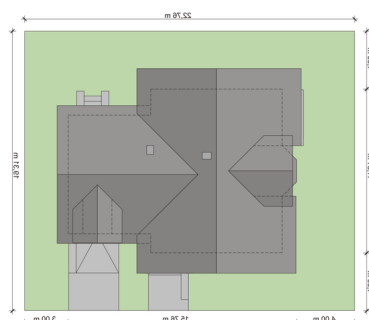
Opis projektu

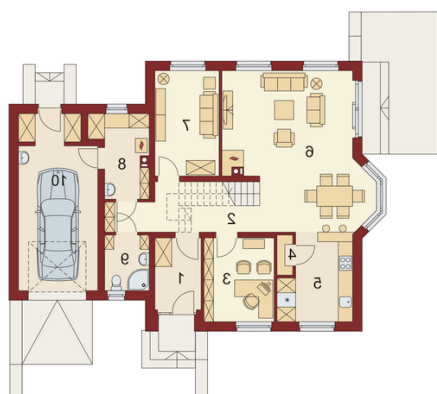
Tymon to dom idealny dla 4-6 osobowej rodziny, o tradycyjnej bryle i wyważonych proporcjach. Głównym punktem parteru jest salon z bezpośrednim wyjściem na taras, stopniowo przechodzący w część jadalnianą, usytuowaną w przytulnym wykuszu. Praktyczny barek oddziela tę przestrzeń od kuchni. Kuchnię można również zmodyfikować: powiększyć, przez likwidację spiżarki, bądź też przekształcić w zamkniętą, dzięki dostawieniu ścianki działowej. Korzystnie pod względem funkcjonalnym, bezpośrednio przy wejściu głównym, umieszczone są dwa pomieszczenia mogące służyć...

Elewacje

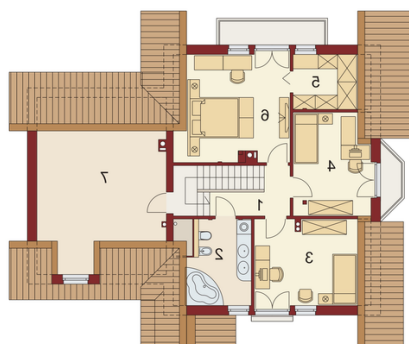


Sytuacje



Rzuty

Parter 116.82 m²

Wiatrołap:	5.59 m ²
Garaż:	23.26 m ²
Hall:	11.25 m ²
Pokój:	10.13 m ²
Spizarnia:	1.05 m ²
Kuchnia:	10.24 m ²
Salon z jadalnią:	32.37 m ²
Pokój:	11.65 m ²
Pom.gosp.:	7.05 m ²
Łazienka	4.23 m ²


Poddasze 73.79 m²

Hall:	4.41 m ²
Łazienka	6.60 m ²
Pokój:	12.33 m ²
Pokój:	11.79 m ²
Garderoba:	4.17 m ²
Pokój:	15.62 m ²
Strych:	25.19 m ²