

Podstawowe informacje



Dane techniczne projektu

Całkowita powierzchnia	219.73 m²
Powierzchnia użytkowa	144.72 m²
Powierzchnia zabudowy	161.79 m²
Powierzchnia dachu	268 m²
Kubatura	632 m³
Wymiary budynku	16.48 x 12.23 m
Kąt nachylenia	40°
Wysokość budynku	8.39 m
Wymiary działki	23.60 x 20.35 m



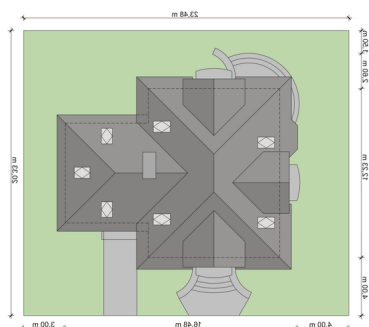
Opis projektu

Dom z poddaszem użytkowym, przeznaczony dla 4-5-osobowej rodziny. Na parterze znajduje się przestronny pokój dzienny połączony z jadalnią i otwartą kuchnią. Rozwiązanie funkcjonalne pozwala na oddzielenie ww. pomieszczeń. Na parterze przewidziano dodatkowy pokój, łazienkę oraz spiżarnię dostępne z holu. Poprzez pomieszczenie gospodarcze można dostać się do garażu. Na poddaszu znajdują się trzy sypialnie, garderoba dostępna z pokoju, łazienka oraz strych. Projekt dostępny w lustrzanym odbiciu oraz w wersji z garażem jednostanowiskowym. Pr...

Elewacje



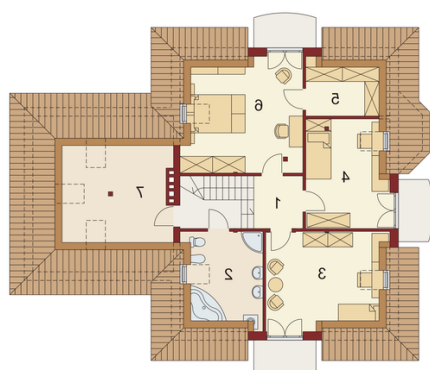
Sytuacje



Rzuty

Parter 126.17 m²

Wiatrołap:	3.99 m ²
Garaż:	36.31 m ²
Hall:	9.63 m ²
Pokój:	10.03 m ²
Kuchnia:	9.92 m ²
Jadalnia:	11.54 m ²
Salon:	27.55 m ²
Spizarnia:	1.93 m ²
Łazienka	3.45 m ²
Pom.gosp.:	11.82 m ²


Poddasze 93.56 m²

Hall:	7.47 m ²
Łazienka	10.68 m ²
Pokój:	14.95 m ²
Pokój:	12.84 m ²
Garderoba:	3.63 m ²
Pokój:	17.11 m ²
Strych:	16.73 m ²