

## Podstawowe informacje



## Dane techniczne projektu

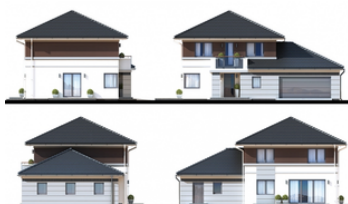
Powierzchnia użytkowa	125.89 m <sup>2</sup>
Powierzchnia zabudowy	146.52 m <sup>2</sup>
Kubatura	820 m <sup>3</sup>
Wymiary budynku	15.40 x 10.30 m
Kąt nachylenia	25°
Wysokość budynku	8.76 m
Wymiary działki	22.40 x 19.30 m

## Opis projektu

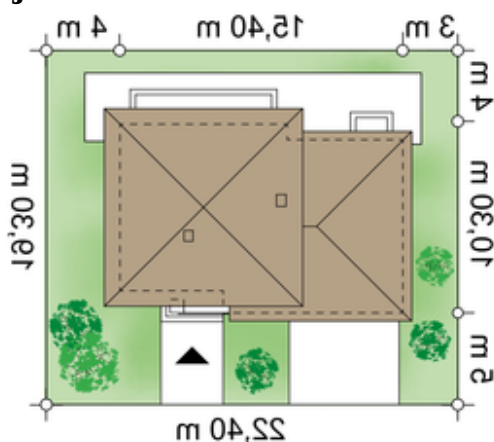
Projekt piętrowego domu o bardzo prostej bryle i wnętrzu i z garażem dwustanowiskowym. Na parterze znajdziemy przejrzyste rozplanowane pomieszczenia z dużym salonem i szeregiem praktycznych rozwiązań funkcjonalnych. Przedsiónek posiada bezpośrednie przejście do kuchni. Duża łazienka może też równolegle pełnić funkcję pralni. Kuchnia wyposażona jest w spiżarnię.

Zaplecze techniczne umieszczone jest w dużej kotłowni z dostępem zarówno z garażu jak i z zewnątrz. Prosty schemat pomieszczeń zastosowano również na piętrze mieszczącym trzy spore sypialnie, wygodn...

## Elewacje



## Sytuacje



**Rzuty**
