

Podstawowe informacje



Dane techniczne projektu

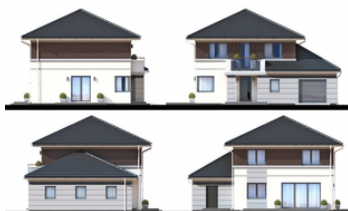
Powierzchnia użytkowa	121.87 m²
Powierzchnia zabudowy	121.95 m²
Kubatura	520 m³
Wymiary budynku	12.80 x 10.30 m
Kąt nachylenia	25°
Wysokość budynku	8.74 m
Wymiary działki	19.80 x 19.30 m

Opis projektu

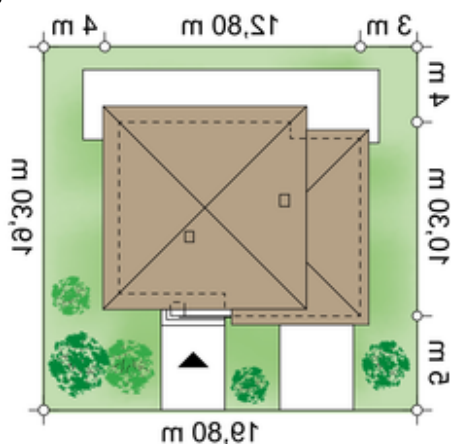
Projekt piętrowego domu o bardzo prostej bryle i wnętrzu i z garażem jednostanowiskowym. Na parterze znajdziemy przejrzyste rozplanowane pomieszczenia z dużym salonem i szeregiem praktycznych rozwiązań funkcjonalnych. Przedsiónek posiada bezpośrednie przejście do kuchni. Duża łazienka może też równoległe pełnić funkcję pralni. Kuchnia wyposażona jest w spiżarnię.

Zaplecze techniczne umieszczone jest w dużej kotłowni z dostępem zarówno z garażu jak i z zewnątrz. Prosty schemat pomieszczeń zastosowano również na piętrze mieszczącym trzy spore sypialnie, wygo...

Elewacje



Sytuacje



Rzuty
