

Podstawowe informacje



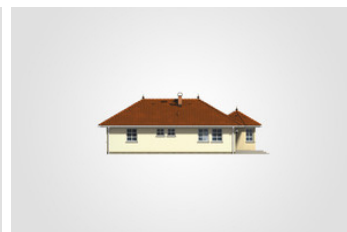
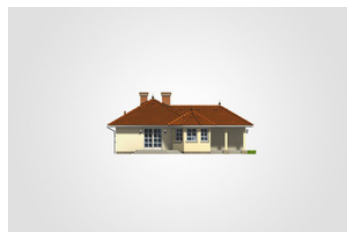
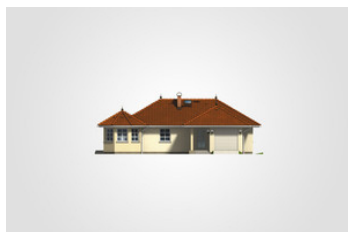
Dane techniczne projektu

Całkowita powierzchnia	151.85 m²
Powierzchnia użytkowa	96.05 m²
Powierzchnia zabudowy	151.85 m²
Powierzchnia dachu	224.40 m²
Kubatura	635.10 m³
Wymiary budynku	15.85 x 13.85 m
Kąt nachylenia	30°
Wysokość budynku	5.93 m
Wymiary działki	23.85 x 21.85 m

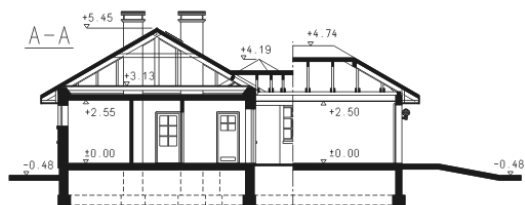
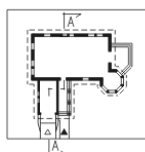
Opis projektu

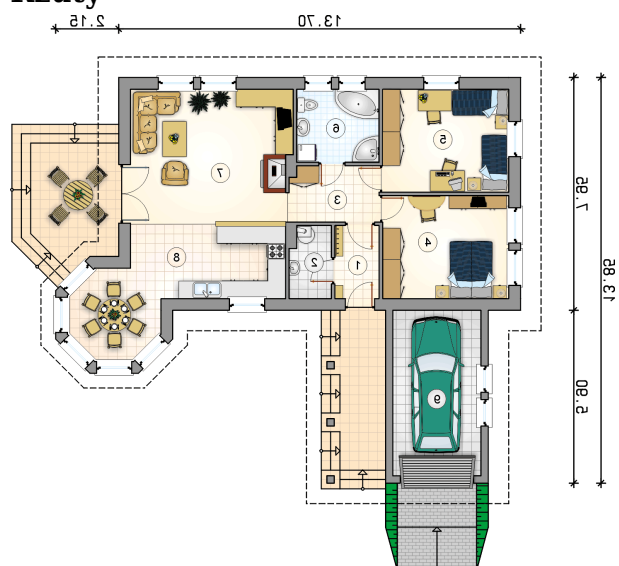
Dom parterowy z wieżyczką w bryle, odkrytym tarasem wypoczynkowym i garażem

Elewacje



Przekrój



Rzuty

Parter 96.05 m²

przedsionek	3.75 m ²
kotłownia	3.40 m ²
hall	5.80 m ²
pokój	15.10 m ²
pokój	15.10 m ²
łazienka	7.00 m ²
pokój dzienny z aneksem kuchennym	37.60 m ²
jadalnia	8.30 m ²
garaż	16.95 m ²

