

## Podstawowe informacje



## Dane techniczne projektu

<b>Całkowita powierzchnia</b>	<b>350.90 m<sup>2</sup></b>
<b>Powierzchnia użytkowa</b>	<b>154.15 m<sup>2</sup></b>
<b>Powierzchnia zabudowy</b>	<b>149.65 m<sup>2</sup></b>
<b>Powierzchnia dachu</b>	<b>241.10 m<sup>2</sup></b>
<b>Kubatura</b>	<b>1 024.60 m<sup>3</sup></b>
<b>Wymiary budynku</b>	<b>13.70 x 18.08 m</b>
<b>Kąt nachylenia</b>	<b>40°</b>
<b>Wysokość budynku</b>	<b>10.64 m</b>
<b>Wymiary działki</b>	<b>20.33 x 22.58 m</b>



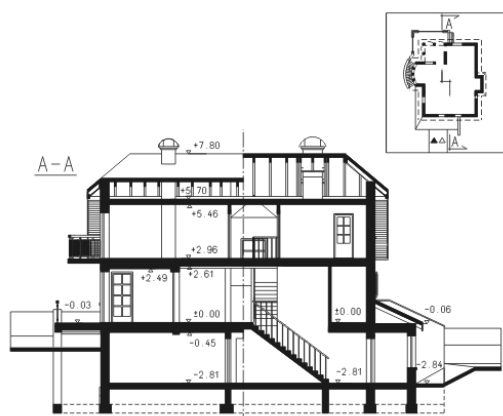
## Opis projektu

Dom z naczółkowym dachem, parterowy z poddaszem użytkowym, z garażem w podpiwniczeniu, z 4 sypialniami, idealny na skarpę

## Elewacje



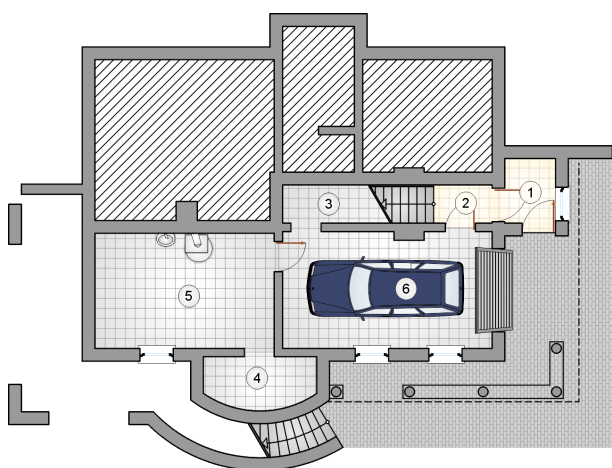
## Przekrój

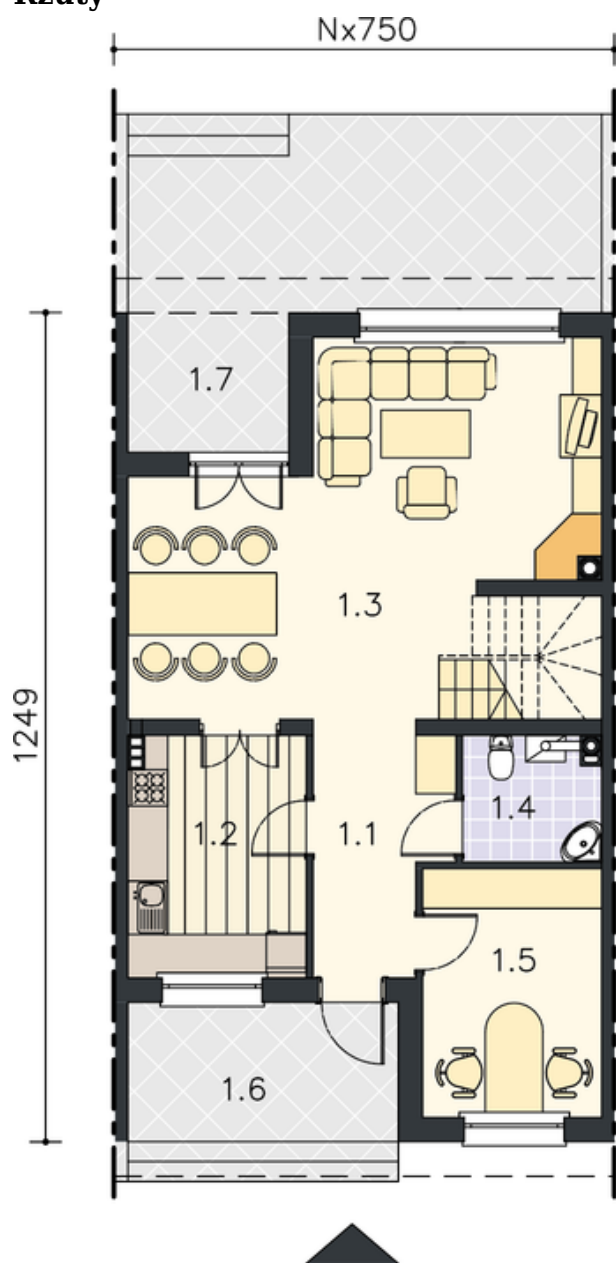


**Rzuty**

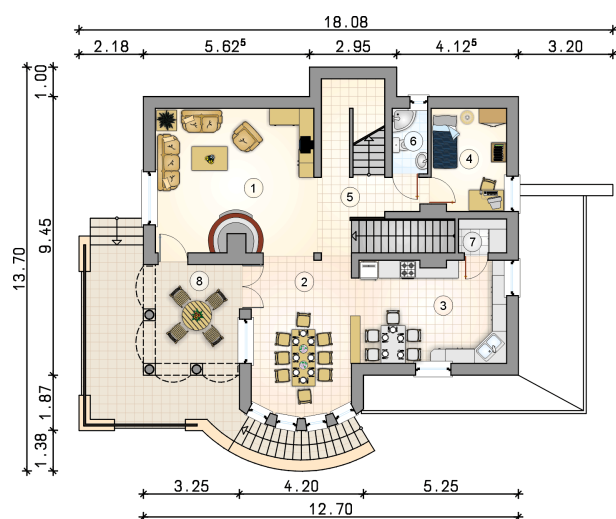
**Piwnica 30.90 m<sup>2</sup>**

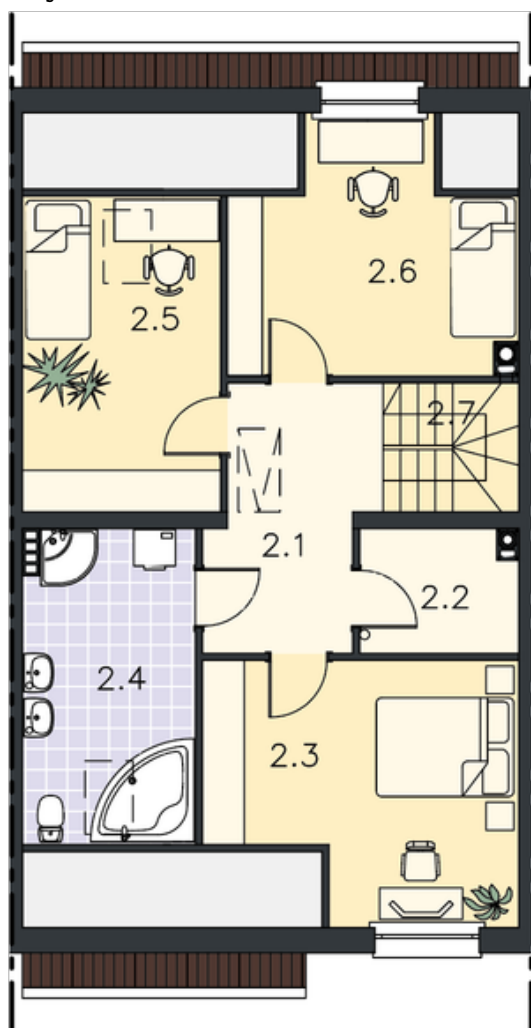
wiatrołap	2.95 m <sup>2</sup>
hall z komunikacją	2.00 m <sup>2</sup>
schowek	2.25 m <sup>2</sup>
schowek	5.05 m <sup>2</sup>
kotłownia	18.65 m <sup>2</sup>
garaż	21.85 m <sup>2</sup>



**Rzuty**

**Parter 96.55 m<sup>2</sup>**

<b>pokój dzienny</b>	26.50 m <sup>2</sup>
<b>jadalnia</b>	18.20 m <sup>2</sup>
<b>kuchnia</b>	17.45 m <sup>2</sup>
<b>pokój</b>	8.80 m <sup>2</sup>
<b>hall z komunikacją</b>	9.40 m <sup>2</sup>
<b>łazienka</b>	2.65 m <sup>2</sup>
<b>spizarnia</b>	1.85 m <sup>2</sup>
<b>podcienie</b>	11.70 m <sup>2</sup>



**Rzuty**

**Poddasze 69.30 m<sup>2</sup>**

hall z komunikacją	9.45 m <sup>2</sup>
garderoba	5.65 m <sup>2</sup>
schowek	2.80 m <sup>2</sup>
łazienka	8.90 m <sup>2</sup>
pokój	8.85 m <sup>2</sup>
pokój	16.65 m <sup>2</sup>
pokój	17.00 m <sup>2</sup>

