

## Podstawowe informacje



## Dane techniczne projektu

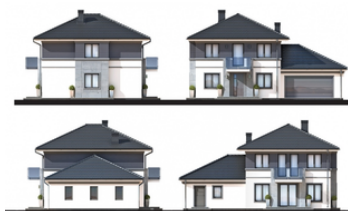
Powierzchnia użytkowa	137.07 m <sup>2</sup>
Powierzchnia zabudowy	148.66 m <sup>2</sup>
Kubatura	640 m <sup>3</sup>
Wymiary budynku	15.54 x 10.94 m
Kąt nachylenia	25°
Wysokość budynku	8.70 m
Wymiary działki	22.54 x 19.14 m

## Opis projektu

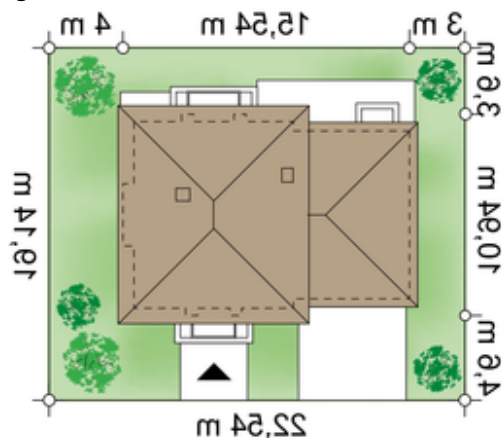
Projekt domu piętrowego (do 140 m<sup>2</sup>) z garażem dwustanowiskowym; nowoczesnego i energooszczędnego. Układ pomieszczeń jest tu logiczny i prosty. Główną częścią domu jest wygodny salon z wyjściem do ogrodu. Kuchnia w wykuszu oddzielona jest od salonu ścianką, w której umiejscowiony został kominek. Od strony głównego wejścia mamy duży przedsiónek, a tuż obok pokój, łazienka i przejście do garażu i kotłowni. Kotłownia posiada wyjście od strony ogrodu.

Na piętrze znajdziemy trzy pokoje oraz dwie łazienki. Dwa pokoje mają wspólny balkon od strony ogr...

## Elewacje



## Sytuacje



**Rzuty**