

Podstawowe informacje



Dane techniczne projektu

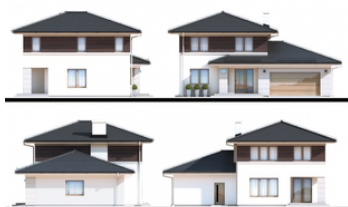
Powierzchnia użytkowa	115.85 m ²
Powierzchnia zabudowy	139.09 m ²
Kubatura	666.18 m ³
Wymiary budynku	14.25 x 10.95 m
Kąt nachylenia	20°
Wysokość budynku	8.13 m
Wymiary działki	21.25 x 19.95 m

Opis projektu

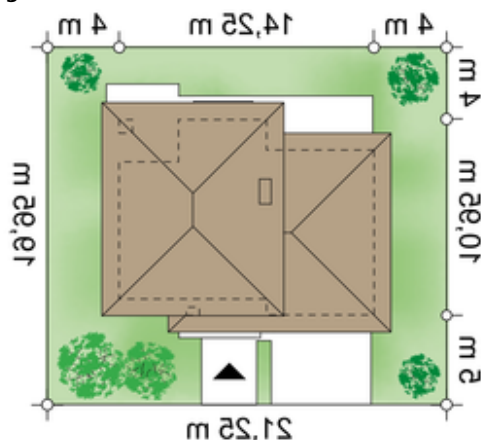
Projekt małego, nowoczesnego i energooszczędnego domu piętrowego "Kasjoepa II G2" z garażem dwustanowiskowym. Jest to zmodyfikowana wersja projektu Kasjoepa II. Modyfikacja polega na poszerzeniu garażu, w związku z czym otrzymał on stanowisko na drugi samochód i dodatkową powierzchnię gospodarczą.

Cały parter to przyjazna, jasna część dzienna - salon połączony z jadalnią - przy nich wyjście na ocieniony taras, a od frontu otwarta kuchnia ze spiżarnią. Piętro to trzy przestronne sypialnie, łazienka i praktyczna garderoba. W jednym z pokoi widać ważną zmianę...

Elewacje



Sytuacje



Rzuty