

Podstawowe informacje



Dane techniczne projektu

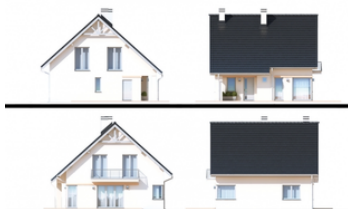
Powierzchnia użytkowa	107.07 m²
Powierzchnia zabudowy	94.01 m²
Kubatura	508 m³
Wymiary budynku	9.75 x 9.75 m
Kąt nachylenia	42°
Wysokość budynku	8.97 m
Wymiary działki	17.75 x 18.75 m

Opis projektu

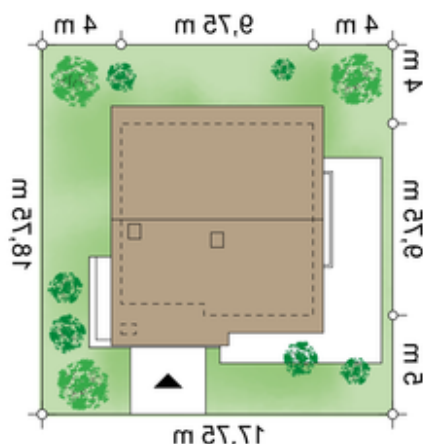
Projekt małego (do 110 m²) domu z poddaszem użytkowym z salonem usytuowanym od frontu; bez garażu; na wąskiej działce (od 17,75 m). Dedykowany szczególnie dla działek, które posiadają wjazd od strony południowej i zachodniej. Architektura budynku utrzymana w duchu prostoty i nowoczesności.

Parter: Wejście główne z obszernym przedsionkiem. Przytulny i widny salon oraz duża kuchnia z praktyczną spiżarnią. Ustronnie położony pokój (gabinet) sąsiaduje z wygodną łazienką. Kotłownia dostępna z przedsionka wyposażona w drzwi zewnętrzne przewidziane dla dostawy opału...

Elewacje



Sytuacje



Rzuty