

## Podstawowe informacje



## Dane techniczne projektu

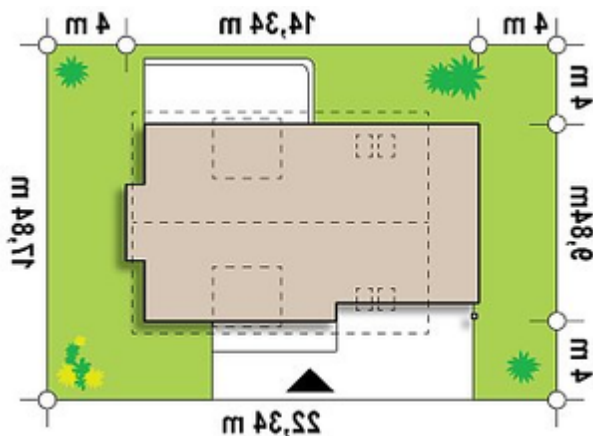
<b>Całkowita powierzchnia</b>	<b>172.50 m<sup>2</sup></b>
<b>Powierzchnia użytkowa</b>	<b>156.86 m<sup>2</sup></b>
<b>Powierzchnia zabudowy</b>	<b>161.70 m<sup>2</sup></b>
<b>Powierzchnia dachu</b>	<b>190.43 m<sup>2</sup></b>
<b>Kubatura</b>	<b>594.05 m<sup>3</sup></b>
<b>Wymiary budynku</b>	<b>14.34 x 9.84 m</b>
<b>Kąt nachylenia</b>	<b>38°</b>
<b>Wysokość budynku</b>	<b>7.94 m</b>
<b>Wymiary działki</b>	<b>22.34 x 17.84 m</b>

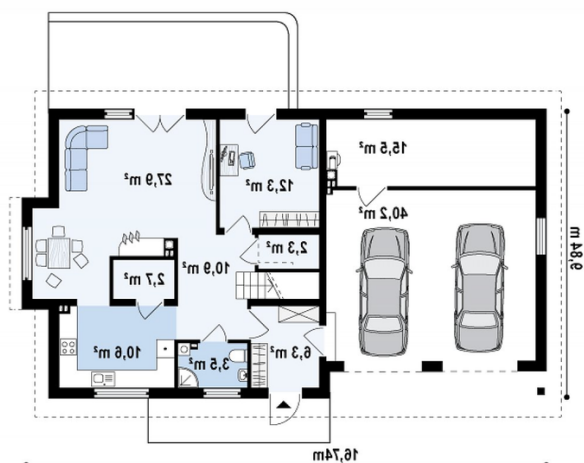


## Opis projektu

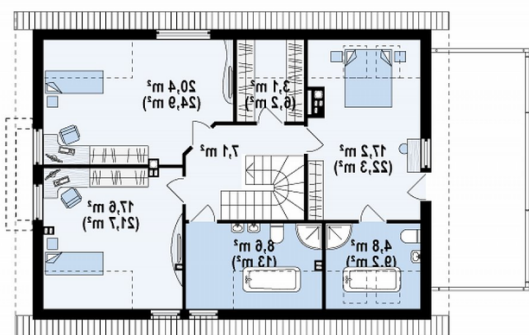
Ściany: gazobeton, ceramika, silikaty  
 Dach: dachówka, blachodachówka  
 Strop: betonowy gęstożebrowy Teriva

## Sytuacje



**Rzuty**

**Parter 92.10 m<sup>2</sup>**

Salon	27.90 m <sup>2</sup>
Pomieszczenie gospodarcze	15.50 m <sup>2</sup>
Kuchnia	10.60 m <sup>2</sup>
Spizarka	2.70 m <sup>2</sup>
WC	3.50 m <sup>2</sup>
Hol+schody	10.90 m <sup>2</sup>
Gabinet	12.30 m <sup>2</sup>
Schowek	2.30 m <sup>2</sup>
Sień	6.40 m <sup>2</sup>
Garaż	40.20 m <sup>2</sup>


**Poddasze 80.40 m<sup>2</sup>**

Łazienka	9.00 m <sup>2</sup>
Garderoba	3.10 m <sup>2</sup>
Pokój	17.60 m <sup>2</sup>
Pokój	20.90 m <sup>2</sup>
Pokój	17.20 m <sup>2</sup>
Hol	7.80 m <sup>2</sup>
Łazienka	4.80 m <sup>2</sup>