

Podstawowe informacje



Dane techniczne projektu

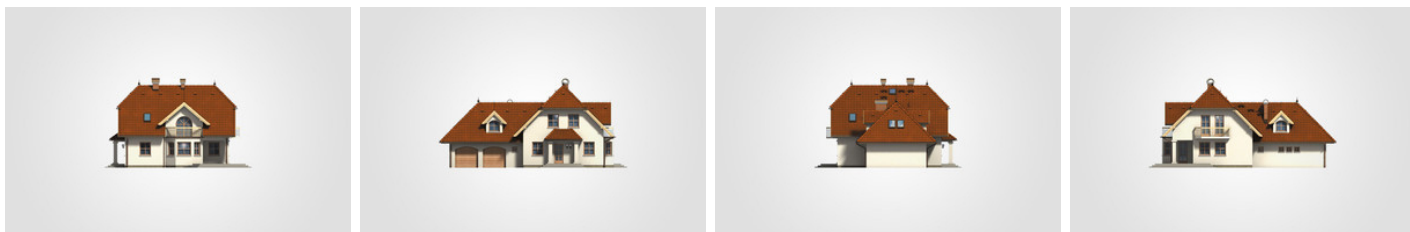
| | |
|-------------------------------|-----------------------------|
| Całkowita powierzchnia | 305.15 m² |
| Powierzchnia użytkowa | 178.80 m² |
| Powierzchnia zabudowy | 156.10 m² |
| Powierzchnia dachu | 288 m² |
| Kubatura | 920.20 m³ |
| Wymiary budynku | 17.80 x 12.40 m |
| Kąt nachylenia | 45° |
| Wysokość budynku | 8.94 m |
| Wymiary działki | 25.40 x 20.40 m |



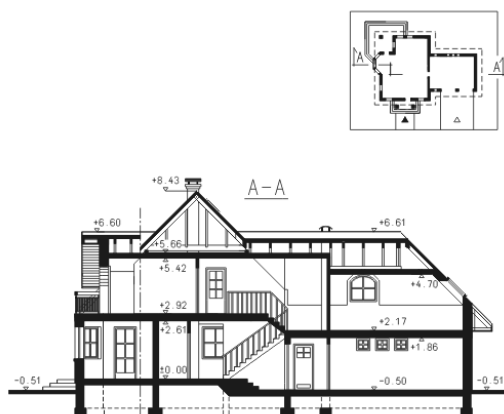
Opis projektu

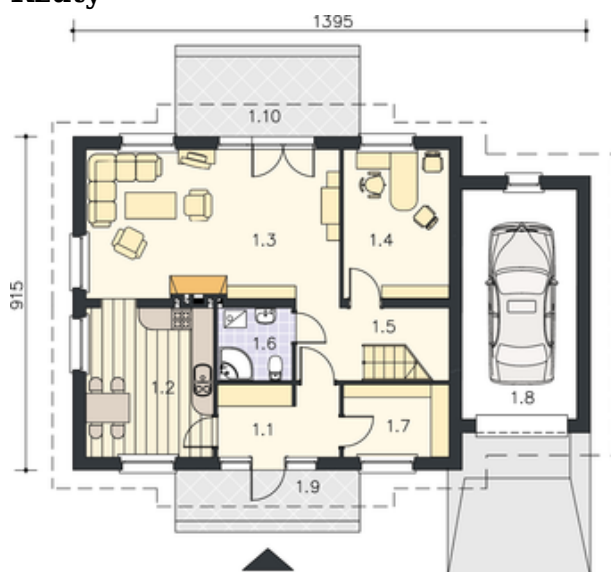
Przestronny dom parterowy z poddaszem użytkowym i 2-stanowiskowym garażem, wejściem z kolumnami, lukarnami i ryzalitem, z 4 sypialniami

Elewacje

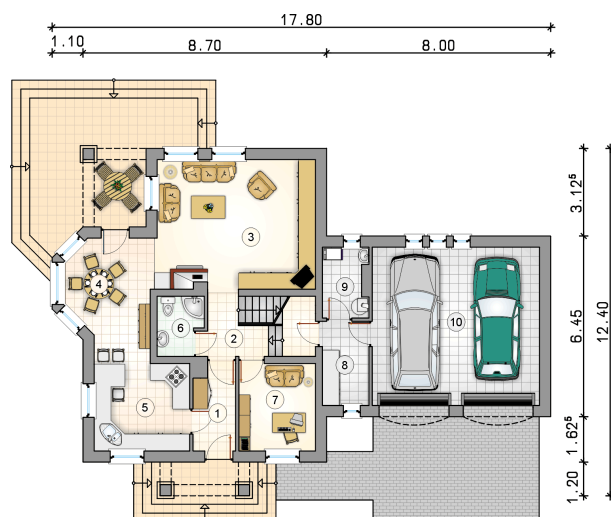


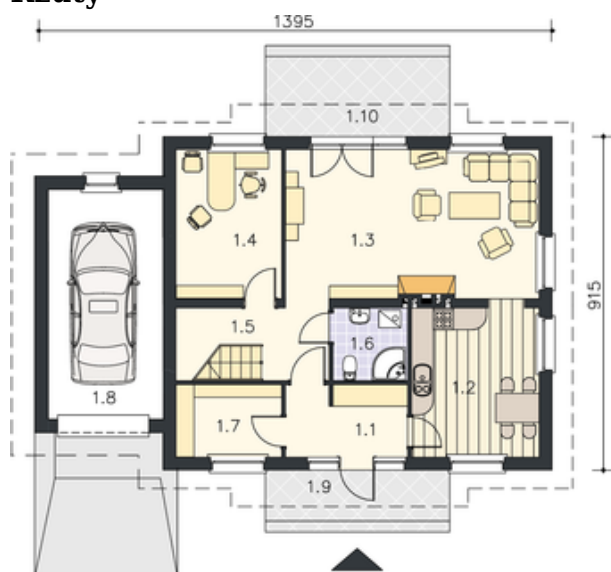
Przekrój



Rzuty

Parter 80.85 m²

| | |
|---------------------------|----------------------|
| przedsiónek | 4.50 m ² |
| garaż | 33.75 m ² |
| hall z komunikacją | 6.70 m ² |
| pokój dzienny | 26.35 m ² |
| jadalnia | 12.00 m ² |
| kuchnia | 10.65 m ² |
| łazienka | 3.20 m ² |
| pokój | 8.55 m ² |
| pom. gospodarcze | 5.00 m ² |
| kotłownia | 3.90 m ² |



Rzuty

Poddasze 97.95 m²

hall z komunikacją

 13.00 m²

pokój

 15.05 m²

pokój

 21.00 m²

pokój

 13.25 m²

łazienka

 10.05 m²

pokój

 25.60 m²
