

## Podstawowe informacje



## Dane techniczne projektu

<b>Całkowita powierzchnia</b>	<b>107.74 m<sup>2</sup></b>
<b>Powierzchnia użytkowa</b>	<b>103.24 m<sup>2</sup></b>
<b>Powierzchnia zabudowy</b>	<b>76.72 m<sup>2</sup></b>
<b>Kubatura</b>	<b>482 m<sup>3</sup></b>
<b>Wymiary budynku</b>	<b>10.23 x 7.50 m</b>
<b>Kąt nachylenia</b>	<b>35°</b>
<b>Wysokość budynku</b>	<b>7.55 m</b>
<b>Wymiary działki</b>	<b>15.50 x 19.68 m</b>



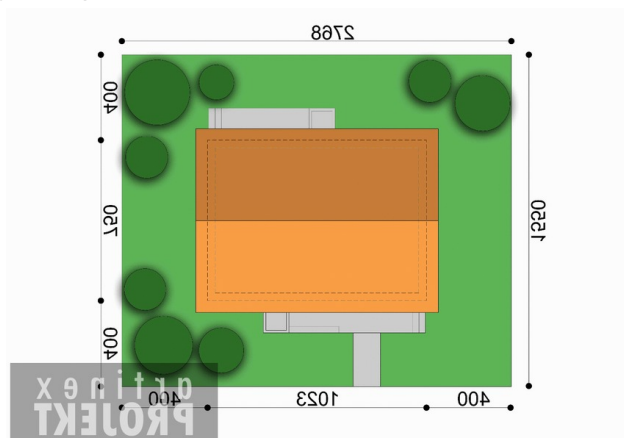
## Opis projektu

D170 Nieduży, nowoczesny dom z poddaszem użytkowym.

## Elewacje



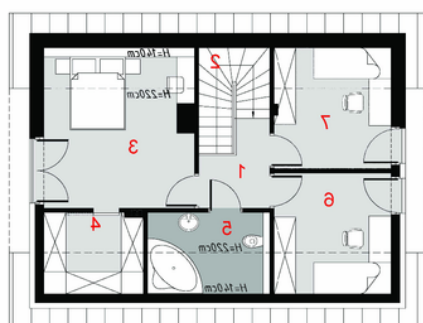
## Sytuacje



**Rzuty**

**Parter 56.86 m<sup>2</sup>**

przedsionek	4.29 m <sup>2</sup>
hall	4.77 m <sup>2</sup>
pokój	10.75 m <sup>2</sup>
łazienka	6.74 m <sup>2</sup>
pom. techniczne	4.50 m <sup>2</sup>
salon	17.07 m <sup>2</sup>
kuchnia	6.36 m <sup>2</sup>
spizarnia	2.38 m <sup>2</sup>
taras 1	9.57 m <sup>2</sup>
taras 2	7.03 m <sup>2</sup>


**Poddasze 50.88 m<sup>2</sup>**

korytarz	3.67 m <sup>2</sup>
schody	4.65 m <sup>2</sup>
sypialnia	15.21 m <sup>2</sup>
garderoba	4.42 m <sup>2</sup>
łazienka	5.51 m <sup>2</sup>
pokój	8.73 m <sup>2</sup>
pokój	8.69 m <sup>2</sup>