

Podstawowe informacje



Dane techniczne projektu

Całkowita powierzchnia	95.94 m²
Powierzchnia użytkowa	93.78 m²
Powierzchnia zabudowy	81.36 m²
Powierzchnia dachu	161.68 m²
Kubatura	305.98 m³
Wymiary budynku	9.26 x 11.09 m
Kąt nachylenia	40°
Wysokość budynku	7.97 m
Wymiary działki	16.26 x 18.09 m



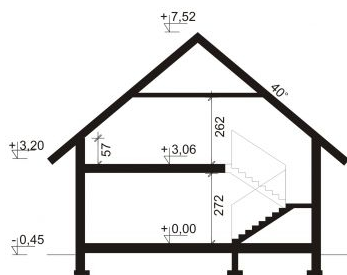
Opis projektu

Aspazja 3 jest domem świetnie wpisującym się w niewielką działkę. Jest stworzony dla rodziny 4-5 osobowej z upodobaniem do rozwiązań prostych i nowoczesnych. Dom generalnie dzieli się na 2 części - dzienną oraz nocną. Ta pierwsza to salon z jadalnią i otwarta na nie kuchnia ze spiżarnią. Zwolennicy kuchni zamkniętych mają możliwość rozdzielenia jej od pozostałej powierzchni ścianką działową. W zaciśniętej tylnej części budynku zaprojektowano pokój z sąsiadującą z nim łazienką z natryskiem. Dzięki temu bardzo dobrze spełni rolę pokoju gościnnego, kolejnej sypialni, czy pokoju hobb...

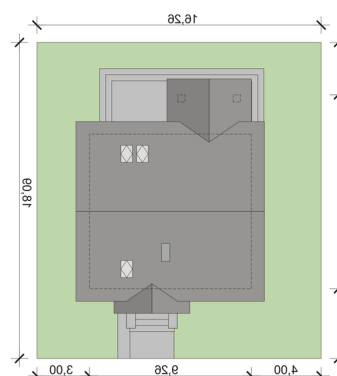
Elewacje



Przekrój



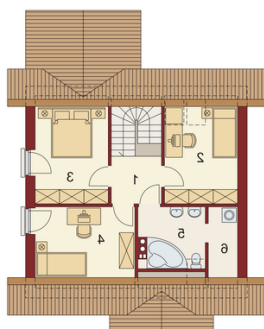
Sytuacje



Rzuty

Parter 58.16 m²

Korytarz	3.30 m ²
Kuchnia	6.07 m ²
Spizarnia	7.21 m ²
Salon z jadalnią	1.16 m ²
Łazienka	24.08 m ²
Gabinet	11.16 m ²
Pom. gosp.	5.18 m ²


Poddasze 37.78 m²

Korytarz	4.04 m ²
Pokój	9.22 m ²
Pokój	9.22 m ²
Pokój	8.00 m ²
Łazienka	5.12 m ²
Pralnia/suszarnia	2.18 m ²