

## Podstawowe informacje



## Dane techniczne projektu

<b>Całkowita powierzchnia</b>	<b>121.80 m<sup>2</sup></b>
<b>Powierzchnia użytkowa</b>	<b>121.59 m<sup>2</sup></b>
<b>Powierzchnia zabudowy</b>	<b>87 m<sup>2</sup></b>
<b>Powierzchnia dachu</b>	<b>160.80 m<sup>2</sup></b>
<b>Kubatura</b>	<b>344.50 m<sup>3</sup></b>
<b>Wymiary budynku</b>	<b>9.84 x 8.84 m</b>
<b>Kąt nachylenia</b>	<b>40°</b>
<b>Wysokość budynku</b>	<b>8.27 m</b>
<b>Wymiary działki</b>	<b>17.84 x 16.84 m</b>

## Opis projektu

Z162v3 to wersja projektu z162 z kuchnią od strony ogrodu oraz kotłownią na paliwo stałe i rekuperacją. Dzięki konstrukcji układ funkcjonalny można dość łatwo zmienić i przenieść kuchnię w miejsce gabinetu, od frontu.

Ściany: gazobeton, ceramika, silikaty

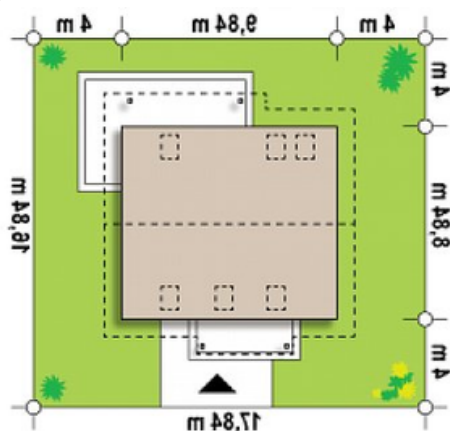
Dach: dachówka, blachodachówka

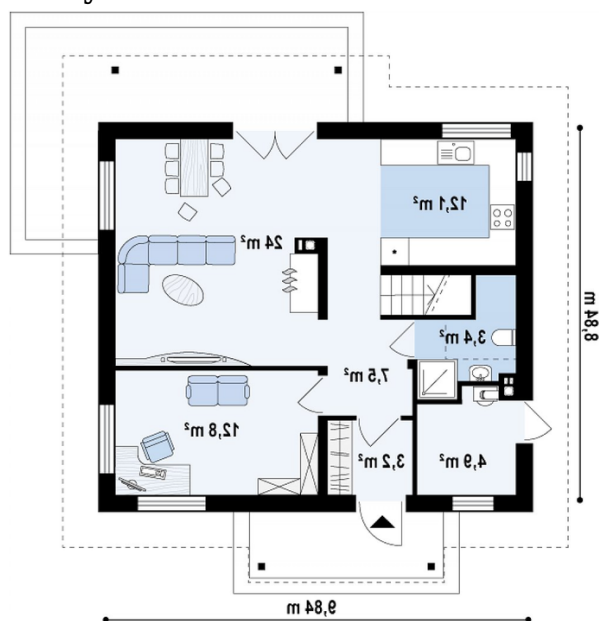
Strop: betonowy gęstożebrowy Teriva

## Elewacje

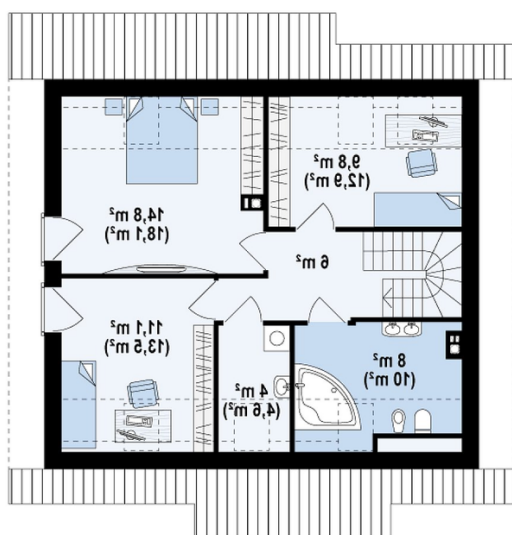


## Sytuacje



**Rzuty**

**Parter 68.10 m<sup>2</sup>**

Sień	3.20 m <sup>2</sup>
Hol+schody	7.50 m <sup>2</sup>
Salon+jadalnia	24.10 m <sup>2</sup>
Kuchnia	12.10 m <sup>2</sup>
Gabinet	12.80 m <sup>2</sup>
Łazienka	3.40 m <sup>2</sup>
Pom. gosp.	5.00 m <sup>2</sup>


**Poddasze 53.70 m<sup>2</sup>**

Hol	6.00 m <sup>2</sup>
Łazienka	8.00 m <sup>2</sup>
Pokój	9.80 m <sup>2</sup>
Pokój	14.80 m <sup>2</sup>
Pokój	11.10 m <sup>2</sup>
Pralnia	4.00 m <sup>2</sup>