

Podstawowe informacje



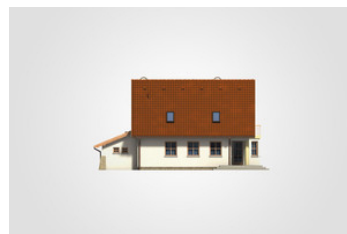
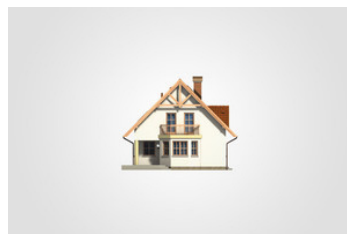
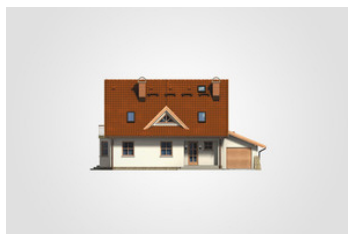
Dane techniczne projektu

Całkowita powierzchnia	223.50 m²
Powierzchnia użytkowa	128.50 m²
Powierzchnia zabudowy	126.20 m²
Powierzchnia dachu	222.50 m²
Kubatura	714.80 m³
Wymiary budynku	15.53 x 8.95 m
Kąt nachylenia	45°
Wysokość budynku	8.88 m
Wymiary działki	22.53 x 16.95 m

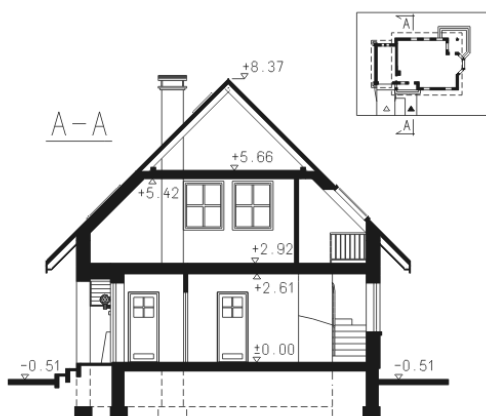
Opis projektu

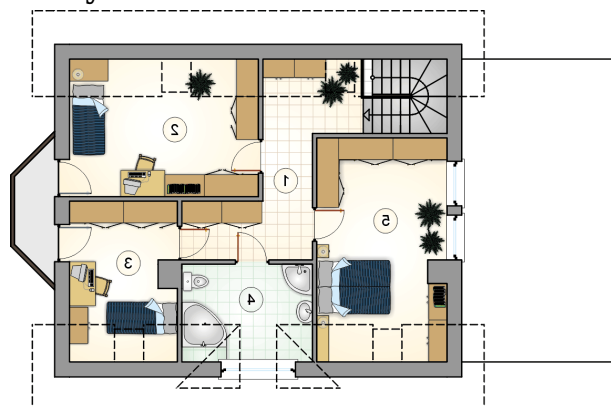
Niewielki, parterowy dom z dwuspadowym dachem i poddaszem użytkowym, z przeszklonym ryzalitem, trójkątną lukarną i tarasem w podcieniu, z garażem

Elewacje

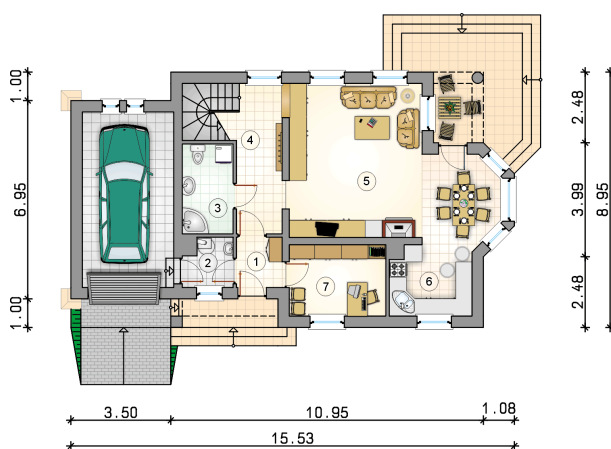


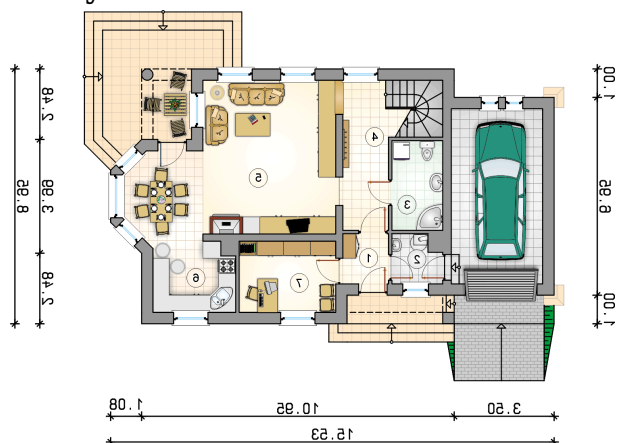
Przekrój



Rzuty

Parter 69.45 m²

przedsiónek	2.80 m ²
kotłownia	2.80 m ²
łazienka	5.60 m ²
hall z komunikacją	9.25 m ²
pokój dzienny z jadalnią	33.55 m ²
kuchnia	7.00 m ²
pokój	8.45 m ²
garaż	19.40 m ²



Rzuty

Poddasze 59.05 m²

hall z komunikacją

 10.90 m²

pokój

 14.20 m²

pokój

 9.55 m²

łazienka

 6.80 m²

pokój

 17.60 m²
